

การขอให้เก็บขนขยะมูลฝอย

การเตรียมเอกสาร

- ➔ สำเนาบัตรประชาชน หรือ ทะเบียนบ้าน ๑ ฉบับ
- ➔ เขียนใบคำร้องที่กองสาธารณสุข และสิ่งแวดล้อม
- ➔ แจ้งสถานที่ตั้ง และเบอร์โทรศัพท์
- ➔ รอการตรวจสอบปริมาณขยะ ประเมินอัตราค่าบริการ



อัตราค่าบริการเก็บขนขยะมูลฝอย

- ปริมาณขยะมูลฝอยไม่เกิน ๒๐ ลิตร เดือนละ ๒๐ บาท สำหรับบ้านที่อยู่อาศัย
- ปริมาณขยะมูลฝอยเกิน ๒๐ ลิตร คิดอัตราค่าธรรมเนียมตามจำนวนลิตร
- สถานประกอบการ ร้านค้า คิดอัตราค่าธรรมเนียมตามจำนวนปริมาณขยะ
- การเก็บขนเป็นครั้งคราว คิดอัตราค่าธรรมเนียมตามจำนวนปริมาณขยะ



คู่มืองานรักษาความสะอาด กองสาธารณสุขและสิ่งแวดล้อม



ผู้พิทักษ์ความสะอาด

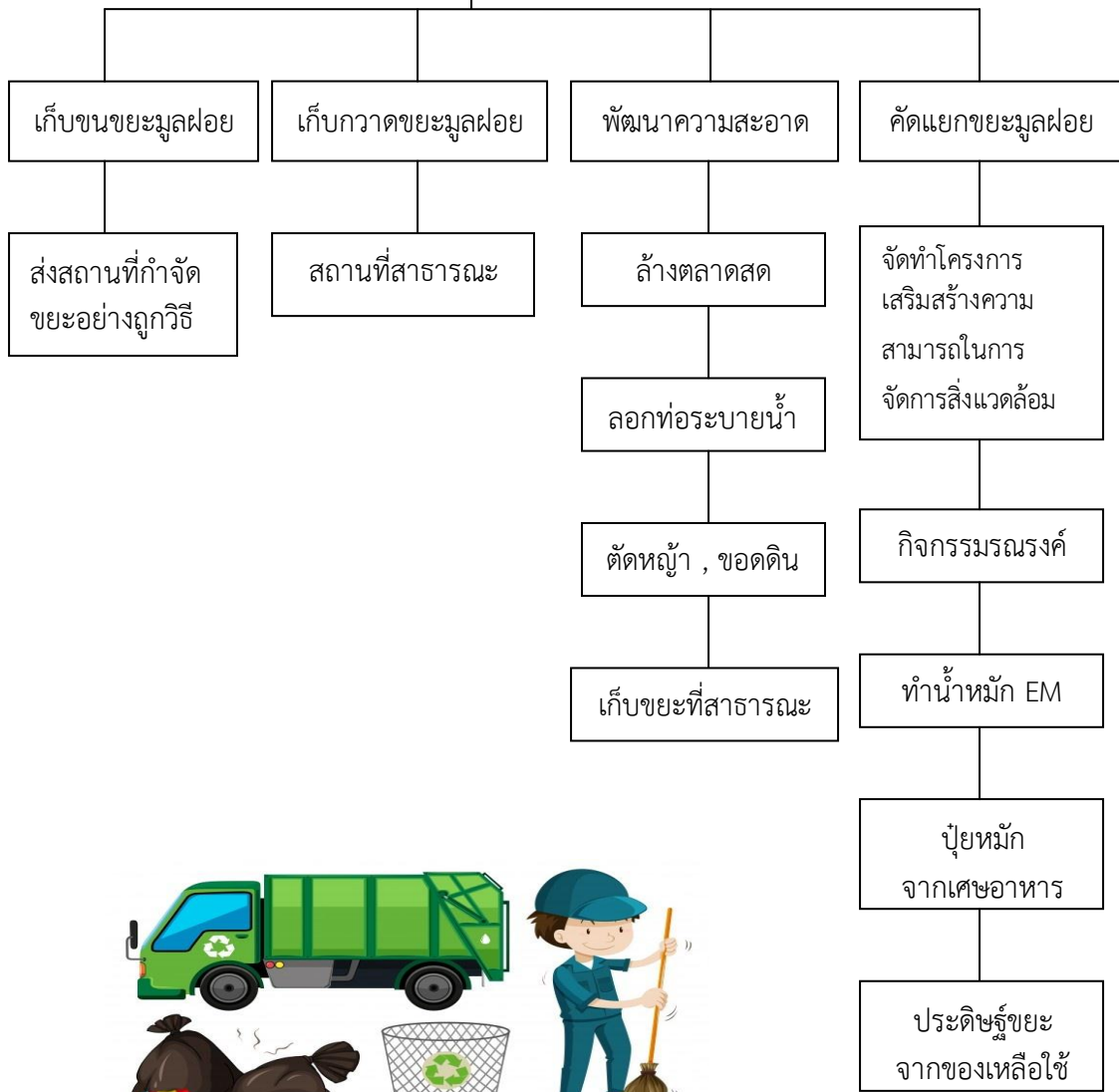


เทศบาลตำบลท่าทราย

โทรศัพท์ ๐๓๒ - ๔๖๓๐๐๐ - ๒ ต่อ ๑๔๑

โทรสาร ๐๓๒ - ๔๖๑๕๔๖

งานรักษาความสะอาด
กองสาธารณสุขและสิ่งแวดล้อม



- รณรงค์การลด ละ เลิกใช้ภาชนะโฟม และพลาสติกบรรจุอาหาร



การขอจัดตั้งถังขยะ

ยื่นคำร้องสำหรับผู้รับบริการรายใหม่

การเตรียมเอกสาร

- ➔ บัตรประชาชน หรือ ทะเบียนบ้านตัวจริง
- ➔ เขียนใบคำร้องที่กองสาธารณสุขและสิ่งแวดล้อม
- ➔ แจ้งสถานที่ตั้ง และเบอร์โทรศัพท์



ยื่นคำร้องสำหรับผู้รับบริการรายเก่า

การเตรียมเอกสาร

- ➔ เขียนใบคำร้องที่กองสาธารณสุขและสิ่งแวดล้อม
- ➔ แจ้งสถานที่ตั้ง และเบอร์โทรศัพท์



โครงการเสริมสร้างความสามารถในการจัดการสิ่งแวดล้อม

- ให้ความรู้ในการจัดการขยะมูลฝอยในชุมชน
- ประชาชนมีความรู้ในการจัดการขยะมูลฝอยด้วยตนเอง



- ปัญหาสุขภาพจากเศษอาหาร ศูนย์พัฒนาเด็กเล็กในเขตเทศบาลตำบลท่าช้าง



ข้อกำหนดที่สำคัญ

ชื่อกระบวนการ	ข้อกำหนดที่สำคัญ	ตัวชี้วัดของข้อกำหนด
๑. กระบวนการงานเก็บขยะมูลฝอย	<ul style="list-style-type: none"> - ทุกพื้นที่ต้องได้รับการจัดการเก็บขยะมูลฝอยที่เป็นมาตรฐาน และเท่าเทียมกัน - ผู้ปฏิบัติงานต้องมีความปลอดภัยในการปฏิบัติงานทุกครั้ง 	<ul style="list-style-type: none"> - ร้อยละ ๘๐ ของประชาชนผู้รับบริการมีความพอใจต่อการบริการเก็บขยะมูลฝอย - ไม่มีผู้ปฏิบัติงานเก็บขยะมูลฝอย ได้รับอุบัติเหตุจากการปฏิบัติงาน
๒. กระบวนการงานกวาดขยะมูลฝอย	<ul style="list-style-type: none"> - ทุกพื้นที่ต้องได้รับการจัดการกวาดที่เป็นมาตรฐาน และเท่าเทียมกัน - ผู้ปฏิบัติงานต้องมีความปลอดภัยในการปฏิบัติงานทุกครั้ง 	<ul style="list-style-type: none"> - ร้อยละ ๙๐ ของประชาชนผู้รับบริการมีความพอใจต่อการบริการกวาดขยะมูลฝอย - ไม่มีผู้ปฏิบัติงานกวาดขยะมูลฝอยได้รับอุบัติเหตุจากการปฏิบัติงาน

งานเก็บขยะมูลฝอย

- เก็บรวบรวมขยะมูลฝอยจากอาคาร บ้านเรือน สถานประกอบการ และสถานที่สาธารณะในเขตเทศบาลตำบลท่ายาง
- เก็บขนขยะมูลฝอยส่งสถานที่กำจัดขยะอย่างถูกวิธี

เวลาปฏิบัติงาน รอบเช้า ๐๕.๐๐ – ๑๐.๐๐ น.

รอบบ่าย ๑๔.๐๐ – ๑๗.๐๐ น.

การจัดเก็บขยะ มีรถเก็บขนขยะมูลฝอย ตามเส้นทางเขตพื้นที่รับผิดชอบ ทั้ง ๓๗ ชุมชน แบ่งเป็น

แบบอัดท้าย จำนวน ๗ คัน

แบบเปิดข้างเทท้าย จำนวน ๒ คัน

แบบคอนเทนเนอร์ จำนวน ๑ คัน

เส้นทางการเก็บขน จัดแบ่งตามเส้นทางชุมชน ทั้ง ๓๗ ชุมชน ดังรูป



งานเก็บกวาดขยะมูลฝอย

- กวาดถนน บริเวณสถานที่สาธารณะ สะพาน ขอดดิน ให้มีความสะอาด

เวลาปฏิบัติงาน

รอบเช้า ๐๕.๐๐ – ๐๘.๐๐ น.

รอบบ่าย ๑๓.๐๐ – ๑๕.๐๐ น.



งานพัฒนาความสะอาด

- พัฒนาความสะอาดบริเวณที่สาธารณะ เช่น ถนน ซอย สะพาน โดยเก็บขยะ ตัดหญ้า ให้มีความสะอาด สวยงาม ทุกป้ายวันพฤหัสบดี / ทุกวัน เวลา ๐๘.๐๐ – ๑๒.๐๐ น.

- ล้างตลาดสดเทศบาลตำบลท่ายาง และ ลอกท่อระบายน้ำ ทุกป้ายวันพุธ

