



ประกาศผู้อำนวยการการเลือกตั้งประจำจังหวัดเพชรบุรี
เรื่อง การรับฟังความคิดเห็นรูปแบบการแบ่งเขตเลือกตั้งสมาชิกสภาเทศบาลตำบลท่ามาย
อำเภอท่ามาย จังหวัดเพชรบุรี

ด้วยพระราชบัญญัติการเลือกตั้งสมาชิกสภาท้องถิ่นหรือผู้บริหารท้องถิ่น พ.ศ.๒๕๖๒ และระเบียบคณะกรรมการการเลือกตั้งว่าด้วยการเลือกตั้งสมาชิกสภาท้องถิ่นหรือผู้บริหารท้องถิ่น พ.ศ.๒๕๖๒ ได้มีผลใช้บังคับ โดยการกำหนดเขตเลือกตั้งสำหรับการเลือกตั้งสมาชิกสภาเทศบาลตำบล ให้แบ่งเขตเลือกตั้ง เป็น ๒ เขตเลือกตั้ง

เพื่อให้การแบ่งเขตเลือกตั้งสมาชิกสภาเทศบาลตำบลท่ามาย อำเภอท่ามาย จังหวัดเพชรบุรี เป็นไปตามที่กฎหมายกำหนด อาศัยอำนาจตามมาตรา ๑๙ และมาตรา ๒๐ แห่งพระราชบัญญัติ การเลือกตั้งสมาชิกสภาท้องถิ่นหรือผู้บริหารท้องถิ่น พ.ศ.๒๕๖๒ ประกอบข้อ ๑๒ และ ข้อ ๑๓ ของระเบียบ คณะกรรมการการเลือกตั้งว่าด้วยการเลือกตั้งสมาชิกสภาท้องถิ่นหรือผู้บริหารท้องถิ่น พ.ศ.๒๕๖๒ และแก้ไข เพิ่มเติม(ฉบับที่ ๒) พ.ศ.๒๕๖๓ จึงได้ดำเนินการแบ่งเขตเลือกตั้งสมาชิกสภาเทศบาลตำบลท่ามาย อำเภอท่ามาย จังหวัดเพชรบุรี จำนวน ๓ รูปแบบ เพื่อรับฟังความคิดเห็นและข้อเสนอแนะของประชาชน ในพื้นที่เทศบาลตำบลท่ามาย รายละเอียดปรากฏตามเอกสารแนบท้ายประกาศนี้

ดังนั้น จึงขอเชิญชวนประชาชนในเขตเลือกตั้งผู้ใดประสงค์จะแสดงความคิดเห็น และข้อเสนอแนะต่อรูปแบบการแบ่งเขตเลือกตั้งสมาชิกสภาเทศบาลตำบลท่ามาย อำเภอท่ามาย จังหวัด เพชรบุรี ให้ทำความคิดเห็นและข้อเสนอแนะเป็นหนังสือส่งให้ผู้อำนวยการการเลือกตั้งประจำจังหวัดเพชรบุรี ได้ที่ สำนักงานคณะกรรมการการเลือกตั้งประจำจังหวัดเพชรบุรี เลขที่ ๓๔๑ หมู่ที่ ๒ ตำบลธงชัย อำเภอเมือง เพชรบุรี จังหวัดเพชรบุรี ๗๖๐๐๐ ตั้งแต่วันที่ ๑๔ กุมภาพันธ์ ๒๕๖๓ ถึงวันที่ ๒๓ กุมภาพันธ์ ๒๕๖๓ โดยสามารถ ดาวน์โหลดข้อมูลรูปแบบการแบ่งเขตเลือกตั้งและแบบรับฟังความคิดเห็นและข้อเสนอแนะต่อการแบ่งเขต เลือกตั้งได้ทางเว็บไซต์ของสำนักงานคณะกรรมการการเลือกตั้งประจำจังหวัดเพชรบุรี (<https://www.ect.go.th/phetchaburi>)

จึงประกาศให้ทราบโดยทั่วกัน

ประกาศ ณ วันที่ ๑๔ กุมภาพันธ์ พ.ศ. ๒๕๖๓

(นางสุทธดา คงเดชา)

ผู้อำนวยการการเลือกตั้งประจำจังหวัดเพชรบุรี

เอกสารแนบท้ายประกาศผู้อำนวยการการเลือกตั้งประจำจังหวัดเพชรบุรี
เรื่อง การรับฟังความคิดเห็นรูปแบบการแบ่งเขตเลือกตั้งสมาชิกสภาเทศบาลตำบลท่ายาง
ลงวันที่ ๑๔ กุมภาพันธ์ ๒๕๖๓

การแบ่งเขตเลือกตั้งสมาชิกสภาเทศบาลตำบลท่ายาง อำเภอท่ายาง จังหวัดเพชรบุรี

รูปแบบที่ ๑

เขตเลือกตั้งที่	จำนวนสมาชิก	ท้องที่ที่ประกอบเป็นเขตเลือกตั้ง
๑	๖	หมู่ที่ ๑ ถึง หมู่ที่ ๗ ตำบลท่ายาง
๒	๖	๑. หมู่ที่ ๘ ถึง หมู่ที่ ๑๐ ตำบลท่ายาง ๒. หมู่ที่ ๑ ถึง หมู่ที่ ๙ ตำบลท่าคอย

รูปแบบที่ ๒

เขตเลือกตั้งที่	จำนวนสมาชิก	ท้องที่ที่ประกอบเป็นเขตเลือกตั้ง
๑	๖	๑. หมู่ที่ ๑ ถึง หมู่ที่ ๖ ตำบลท่ายาง ๒. หมู่ที่ ๓ ตำบลท่าคอย
๒	๖	๑. หมู่ที่ ๗ ถึง หมู่ที่ ๑๐ ตำบลท่ายาง ๒. หมู่ที่ ๑ หมู่ที่ ๒ และหมู่ที่ ๔ ถึง หมู่ที่ ๙ ตำบลท่าคอย

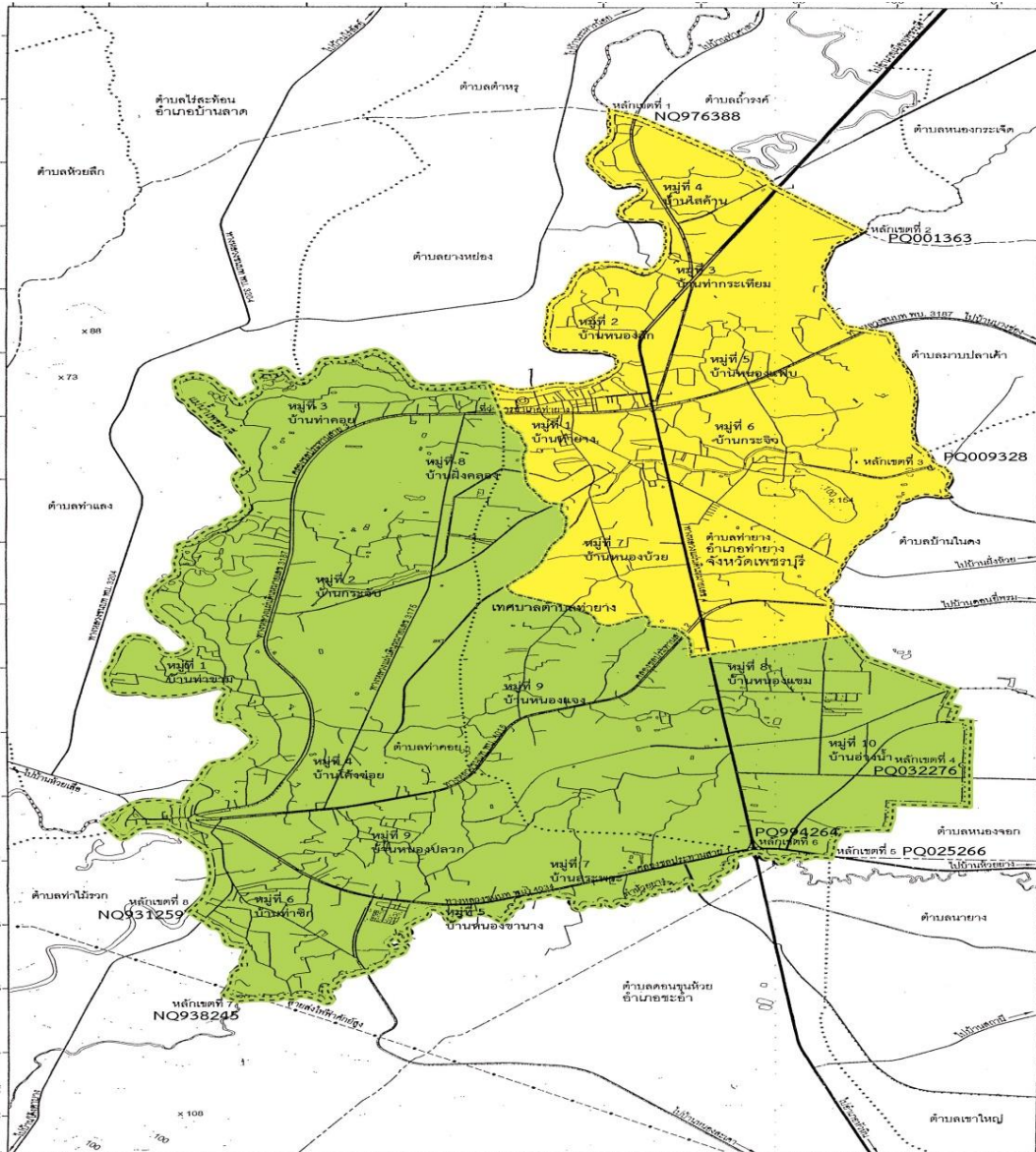
รูปแบบที่ ๓

เขตเลือกตั้งที่	จำนวนสมาชิก	ท้องที่ที่ประกอบเป็นเขตเลือกตั้ง
๑	๖	หมู่ที่ ๑ ถึง หมู่ที่ ๗ และหมู่ที่ ๑๐ ตำบลท่ายาง
๒	๖	๑. หมู่ที่ ๘ และหมู่ที่ ๙ ตำบลท่ายาง ๒. หมู่ที่ ๑ ถึง หมู่ที่ ๙ ตำบลท่าคอย

รูปแบบการแบ่งเขตเลือกตั้งสมาชิกสภาเทศบาลตำบลท่ามายาง

อำเภอท่ามายาง รูปแบบที่ ๑

แผนที่เทศบาลตำบลท่ามายาง



ข้อมูลสังเขปประกอบการแบ่งเขตเลือกตั้ง

(๑) ข้อมูลประชากร ณ วันที่ ๓๑ ธันวาคม ๒๕๖๒ จำนวน ๒๘,๔๔๕ คน เฉลี่ยเขตเลือกตั้งละ ๑๔,๒๒๓ คน

(๒) รายละเอียดเกี่ยวกับเทศบาล และจำนวนประชากรของแต่ละเขตเลือกตั้ง

เขตเลือกตั้งที่ ๑ ประกอบด้วย หมู่ที่ ๑ ถึง หมู่ที่ ๗ ตำบลท่ามายาง ประชากร รวมทั้งสิ้น ๑๔,๒๒๓ คน

เขตเลือกตั้งที่ ๒ ประกอบด้วย หมู่ที่ ๘ ถึง หมู่ที่ ๑๐ ตำบลท่ามายาง และหมู่ที่ ๑ ถึงหมู่ที่ ๙ ตำบลท่าคอย ประชากร รวมทั้งสิ้น ๑๔,๒๒๒ คน

ผลต่างของจำนวนประชากรในแต่ละเขตเลือกตั้งจากจำนวนเฉลี่ยประชากรต่อสมาชิกสภาเทศบาลตำบลบางตะบูนหนึ่งคนในเทศบาล

เขตเลือกตั้งที่ ๑ จำนวนประชากรเท่ากัน

คิดเป็นร้อยละ ๐

เขตเลือกตั้งที่ ๒ จำนวนประชากรน้อยกว่าค่าเฉลี่ย ๑ คน

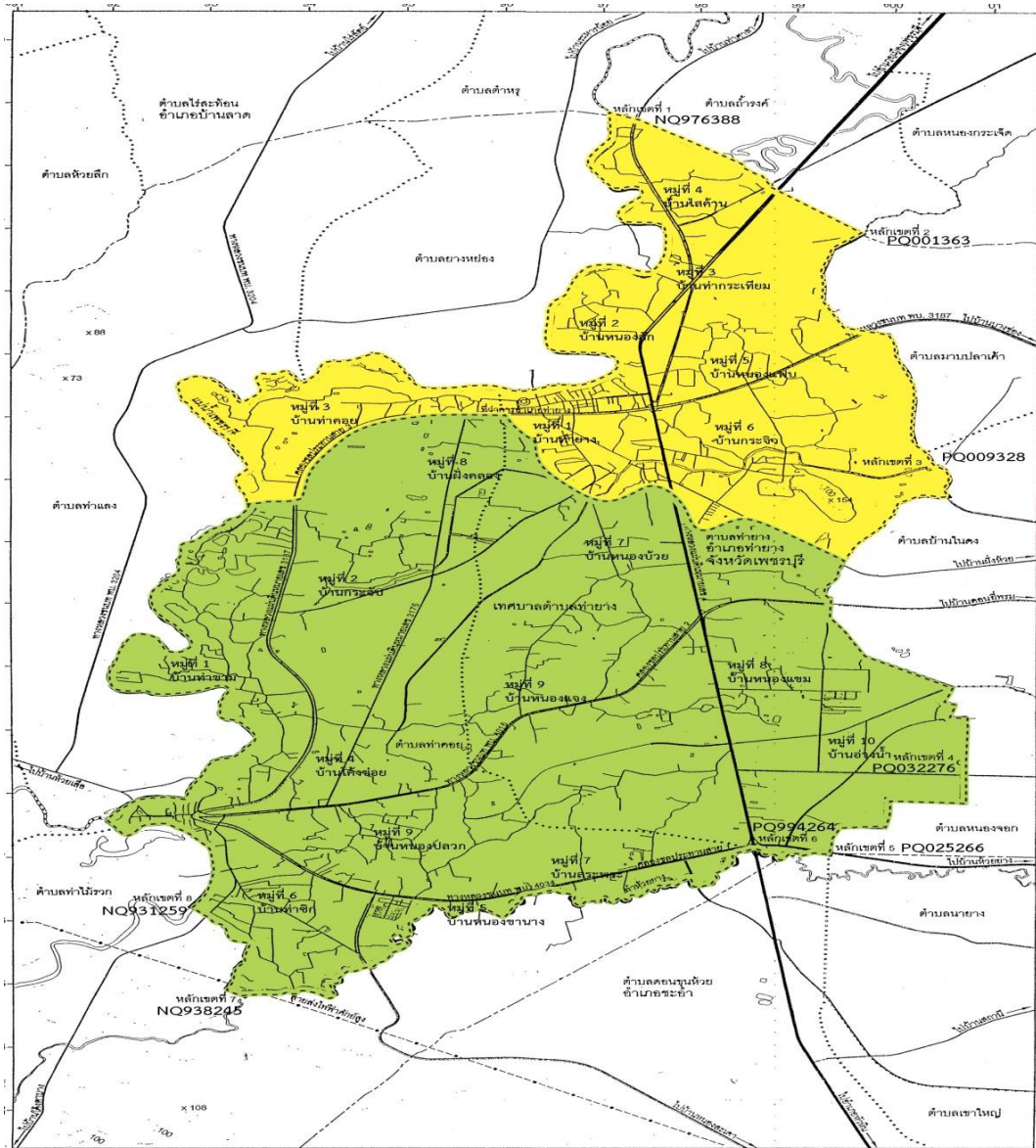
คิดเป็นร้อยละ ๐.๐๐๗

(๓) เหตุผลประกอบการเสนอแนะการแบ่งเขตเลือกตั้ง

เป็นพื้นที่ติดต่อกัน จำนวนประชากรในแต่ละเขตใกล้เคียงกัน มีความสะดวกในการคมนาคม

รูปแบบการแบ่งเขตเลือกตั้งสมาชิกสภาเทศบาลตำบลท่ามายาง อำเภอท่ามายาง รูปแบบที่ ๒

แผนที่เทศบาลตำบลท่ามายาง



ข้อมูลสังเขปประกอบการแบ่งเขตเลือกตั้ง

(๑) ข้อมูลประชากร ณ วันที่ ๓๑ ธันวาคม ๒๕๖๒ จำนวน ๒๘,๔๔๕ คน เฉลี่ยเขตเลือกตั้งละ ๑๔,๒๒๓ คน

(๒) รายละเอียดเกี่ยวกับเทศบาล และจำนวนประชากรของแต่ละเขตเลือกตั้ง

เขตเลือกตั้งที่ ๑ ประกอบด้วย หมู่ที่ ๑ ถึง หมู่ที่ ๖ ตำบลท่ามายาง และหมู่ที่ ๓ ตำบลท่าคอย
ประชากร รวมทั้งสิ้น ๑๓,๖๙๖ คน

เขตเลือกตั้งที่ ๒ ประกอบด้วย หมู่ที่ ๗ ถึงหมู่ที่ ๑๐ ตำบลท่ามายาง หมู่ที่ ๑ หมู่ที่ ๒ และหมู่ที่ ๔ ถึง หมู่ที่ ๙
ตำบลท่าคอย ประชากร รวมทั้งสิ้น ๑๔,๗๔๙ คน

ผลต่างของจำนวนประชากรในแต่ละเขตเลือกตั้งจากจำนวนเฉลี่ยประชากรต่อสมาชิกสภาเทศบาลตำบล
บางตะบูนหนึ่งคนในเทศบาล

เขตเลือกตั้งที่ ๑ จำนวนประชากรน้อยกว่าค่าเฉลี่ย ๕๒๗ คน คิดเป็นร้อยละ ๓.๗๑

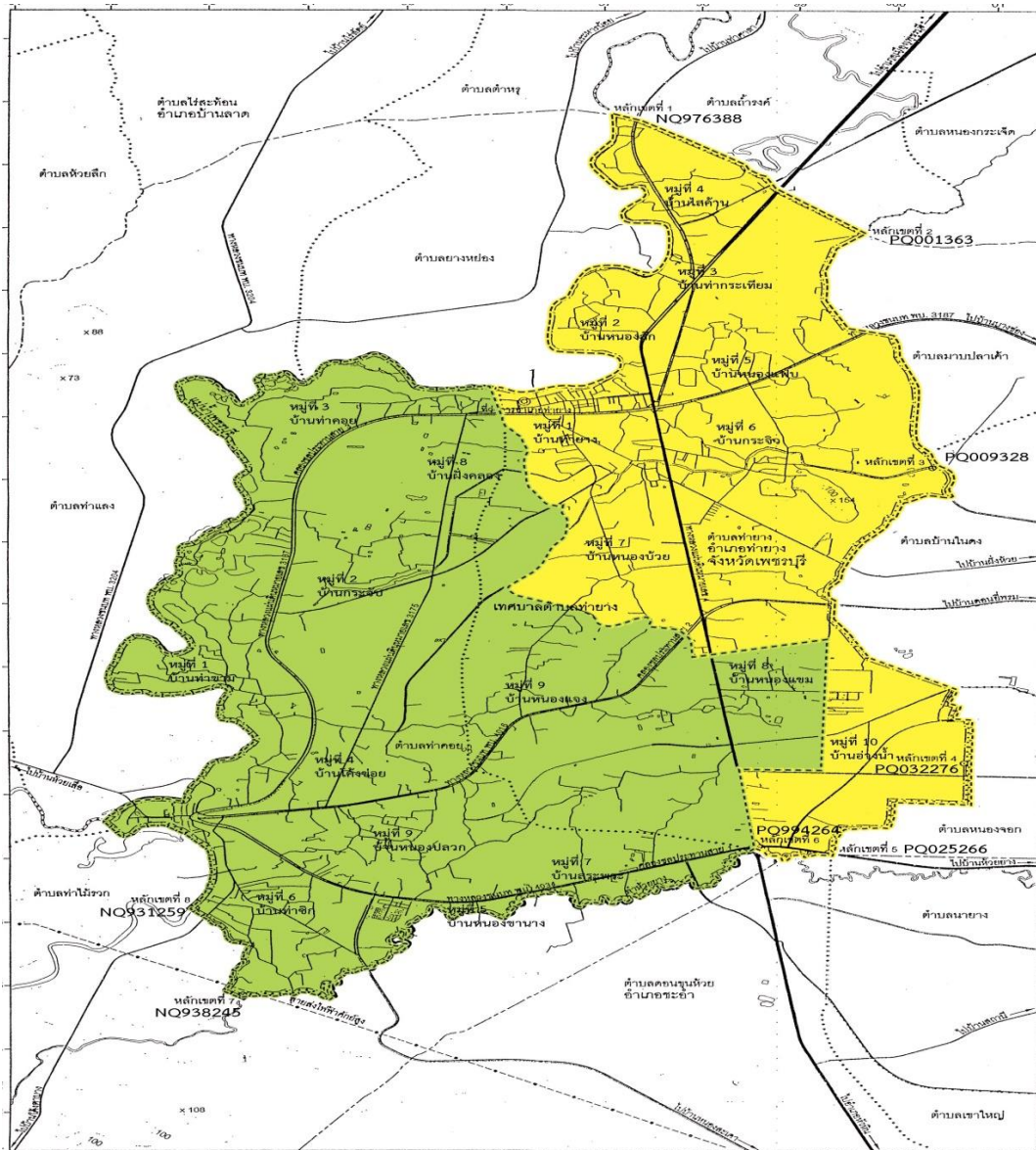
เขตเลือกตั้งที่ ๒ จำนวนประชากรมากกว่าค่าเฉลี่ย ๕๒๖ คน คิดเป็นร้อยละ ๓.๗๐

(๓) เหตุผลประกอบการเสนอแนะการแบ่งเขตเลือกตั้ง

เป็นพื้นที่ติดต่อกัน จำนวนประชากรในแต่ละเขตใกล้เคียงกัน มีความสะดวกในการคมนาคม

รูปแบบการแบ่งเขตเลือกตั้งสมาชิกสภาเทศบาลตำบลท่ามายาง
อำเภอท่ามายาง รูปแบบที่ ๓

แผนที่เทศบาลตำบลท่ามายาง



ข้อมูลสังเขปประกอบการแบ่งเขตเลือกตั้ง

(๑) ข้อมูลประชากร ณ วันที่ ๓๑ ธันวาคม ๒๕๖๒ จำนวน ๒๘,๔๔๕ คน เฉลี่ยเขตเลือกตั้งละ ๑๔,๒๒๓ คน

(๒) รายละเอียดเกี่ยวกับเทศบาล และจำนวนประชากรของแต่ละเขตเลือกตั้ง

เขตเลือกตั้งที่ ๑ ประกอบด้วย หมู่ที่ ๑ ถึง หมู่ที่ ๗ และหมู่ที่ ๑๐ ตำบลท่ามายาง ประชากร
รวมทั้งสิ้น ๑๔,๙๐๖ คน

เขตเลือกตั้งที่ ๒ ประกอบด้วย หมู่ที่ ๘ หมู่ที่ ๙ ตำบลท่ามายาง และหมู่ที่ ๑ ถึง หมู่ที่ ๙ ตำบลท่าคอย
ประชากร รวมทั้งสิ้น ๑๓,๕๓๙ คน

ผลต่างของจำนวนประชากรในแต่ละเขตเลือกตั้งจากจำนวนเฉลี่ยประชากรต่อสมาชิกสภาเทศบาลตำบล
บางตะบูนหนึ่งคนในเทศบาล

เขตเลือกตั้งที่ ๑ จำนวนประชากรมากกว่าค่าเฉลี่ย ๖๘๓ คน คิดเป็นร้อยละ ๔.๘๐

เขตเลือกตั้งที่ ๒ จำนวนประชากรน้อยกว่าค่าเฉลี่ย ๖๘๔ คน คิดเป็นร้อยละ ๔.๘๑

(๓) เหตุผลประกอบการเสนอแนะการแบ่งเขตเลือกตั้ง

เป็นพื้นที่ติดต่อกัน จำนวนประชากรในแต่ละเขตใกล้เคียงกัน มีความสะดวกในการคมนาคม