

การขอพ่นสารเคมีและทรายอะเบท (ไม่เสียค่าใช้จ่าย)

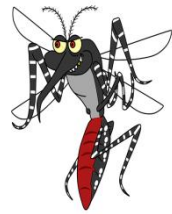
ยื่นคำร้องสำหรับผู้รับบริการ

การเตรียมเอกสาร

- ➔ เขียนใบคำร้องที่กองสาธารณสุข และสิ่งแวดล้อม
- ➔ แจ้งชื่อ - นามสกุล
- ➔ แจ้งสถานที่และเบอร์โทรศัพท์



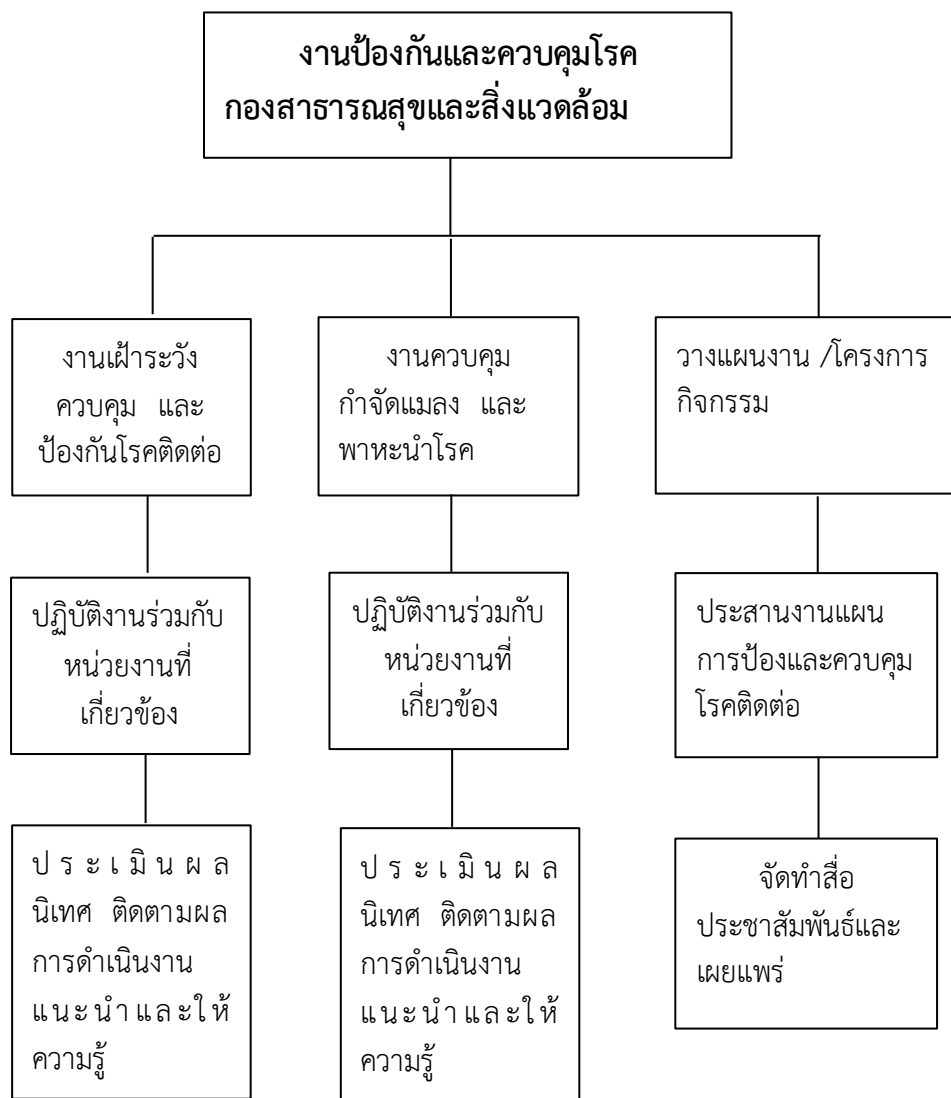
คู่มืองานป้องกันและควบคุมโรค กองสาธารณสุขและสิ่งแวดล้อม



กองสาธารณสุขและสิ่งแวดล้อม (งานป้องกันและควบคุมโรค)

โทรศัพท์ ๐๓๒ - ๔๖๓๐๐๐ - ๒ ต่อ ๑๔๑

โทรสาร ๐๓๒ - ๔๖๑๕๔๖



- ให้ความรู้กับประชาชนในการปฏิบัติตนในการพ่นสารเคมีกำจัด
ลูกน้ำยุงลาย (โครงการพัฒนาศักยภาพด้านสาธารณสุข โดยอบรมกลุ่มเสี่ยง)



- ให้ความรู้อาสาสมัครสาธารณสุขมูลฐาน เรื่องการปฐมพยาบาลเบื้องต้น
และการระบาดของโรคอุบัติใหม่และอุบัติซ้ำ (โครงการพัฒนาระบบ
สาธารณสุขมูลฐานสำหรับผู้ด้อยโอกาสและพัฒนาศักยภาพของ อสม.ในชุมชน)



- สื่อและป้ายประชาสัมพันธ์



โครงการและกิจกรรม

- ให้ความรู้เกี่ยวกับโรคเอดส์และโรคติดต่อทางเพศสัมพันธ์ภายในโรงเรียน (โครงการให้ความรู้เรื่องเพศศึกษาและเอดส์)



- กิจกรรมให้ความรู้เรื่องโรคมือ เท้า ปาก ในศูนย์พัฒนาเด็กเล็กในเขตเทศบาลตำบลท่ายาง ๗ ศูนย์



- ตรวจเกลือ หาสารไอโอดีน เพื่อให้ประชาชนในชุมชนบริเวณเกลือไอโอดีนที่มีคุณภาพปรุงและประกอบอาหารในครัวเรือน



งานป้องกันและควบคุมโรค ประกอบด้วย

๑. การป้องกันและควบคุมโรคไข้เลือดออก
๒. การป้องกันและควบคุมโรคอุบัติใหม่และอุบัติซ้ำ
๓. การดำเนินโครงการเพื่อให้ความรู้แก่ประชาชน
๔. การดำเนินกิจกรรมเพื่อสนับสนุน ส่งเสริม ให้ประชาชนในเขตเทศบาลตำบลท่ายาง มีสุขภาพที่ดี ปราศจากโรคที่ป้องกันได้

แผนภูมิแสดงการพ่นสารเคมีกำจัดยุงลาย กรณีผู้ป่วยฉุกฉุกเงิน

- รับแจ้งจากโรงพยาบาล , โรงพยาบาลส่งเสริมสุขภาพตำบล และ อสม. ในเขตพื้นที่รับผิดชอบ กรณีมีผู้ป่วยไข้เลือดออกฉุกฉุกเงิน

- พ่นสารเคมีกำจัดยุงลาย พร้อมใส่ทรายอะเบท บ้านผู้ป่วย ภายใน ๒๔ ชม.
- หลังได้รับแจ้ง และบริเวณรัศมีจากบ้านผู้ป่วย ๑๐๐ เมตร
- สอบสวนการเกิดโรคร่วมกับหน่วยงานที่เกี่ยวข้อง

- พ่นสารเคมีกำจัดยุงลาย ควบคุมโรค วันที่ ๓ และ ๗ (นับจากวันแรกที่พ่นสารเคมีกำจัดยุงลาย)

- แนะนำให้ความรู้เรื่องการจัดการสภาพแวดล้อมภายในบ้าน และ บริเวณใกล้เคียง ติดตามผลการดำเนินงาน

ขั้นตอนและการดำเนินงาน

- กำจัดสัตว์ที่เป็นพาหะนำโรครายในตลาดสด (จำนวน ๙ ครั้ง / ปี)
- รายงานผลให้ผู้บังคับบัญชาทราบ
- นำปัญหาที่พบมาวางแผน เพื่อติดตามผลการดำเนินงานอย่างต่อเนื่อง



- สำรวจลูกน้ำยุงลาย ใส่ทรายอะเบท ร่วมกับหน่วยงานที่เกี่ยวข้อง
- ประสานอาสาสมัครสาธารณสุข (อสม.) ในการสำรวจลูกน้ำยุงลาย
- ประเมินปัญหาและหาแนวทางแก้ไขพร้อมให้คำแนะนำ
- สรุปลงและติดตาม
- รายงานผลให้ผู้บังคับบัญชาทราบ
- นำปัญหาที่พบมาวางแผน เพื่อติดตามผลการดำเนินงานอย่างต่อเนื่อง



- พ่นสารเคมีกำจัดยุงลายในพื้นที่ที่รับผิดชอบ และกรณีผู้ป่วยใช้เลือดออกจุกฉีก (ตลาดสดเทศบาล , ชุมชน ๓๗ ชุมชน , โรงเรียน ๑๑ โรงเรียน , ศูนย์พัฒนาเด็กเล็ก ๗ ศูนย์)
- วางแผนการพ่นสารเคมีกำจัดยุงลาย
- ประสานงานกับผู้นำชุมชน โรงเรียน และศูนย์พัฒนาเด็กเล็ก
- ออกพ่นสารเคมีกำจัดยุงลายตามแผนปฏิบัติงาน
- รายงานผลให้ผู้บังคับบัญชาทราบ
- นำปัญหาที่พบมาวางแผน เพื่อติดตามผลการดำเนินงานอย่างต่อเนื่อง



- ติดตามหลังการปฏิบัติงานในกรณีต่างๆ
- ประสานหน่วยงานที่เกี่ยวข้อง
- ออกตรวจและประเมินปัญหาและให้การช่วยเหลือ
- รายงานผลให้ผู้บังคับบัญชาทราบ
- นำปัญหาที่พบมาวางแผน เพื่อติดตามผลและป้องกันควบคุมโรคอย่างต่อเนื่อง

