

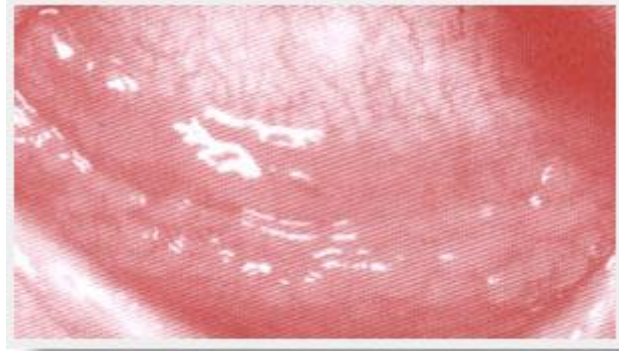


โรคตาแดง

“ไม่ขี้ตา ล้างมือให้สะอาด ไม่ใช่สอยสิ่งของร่วมกัน ป้องกันโรคตาแดง”

โรคตาแดง หมายถึงเยื่อตาอักเสบที่เกิดจากการติดเชื้อมักติดต่อกันได้ง่าย เชื้อที่ทำให้เกิดโรคตาแดงที่พบได้บ่อยได้แก่ เชื้อไวรัส เชื้อแบคทีเรีย

เยื่อตาหมายถึงส่วนที่เป็นตาขาว ลักษณะเป็นเยื่อบางๆ สีขาว ห่อหุ้มลูกตาด้านนอก เมื่อมีการอักเสบเกิดขึ้น จะเห็นเป็นสีแดง มากน้อยขึ้นอยู่กับความรุนแรงของการอักเสบ



เยื่อตาอักเสบในโรคตาแดง

โรคตาแดงจากเชื้อไวรัส

เป็นโรคระบาดทางตาที่พบได้บ่อย มักมีการระบาดเป็นช่วงๆ เป็นประจำทุกปี ส่วนใหญ่เป็นในช่วงฤดูฝน ติดต่อกันได้ง่ายและรวดเร็ว การติดต่อของโรคเกิดโดยตรงจากการสัมผัส การใช้ของร่วมกัน การไอจาม แม้กระทั่งการหายใจรดกันก็อาจทำให้เชื้อแพร่กระจายได้ หลังจากได้รับเชื้อแล้วจะทำให้เกิดอาการภายใน 1-2 วัน และเมื่อเกิดเป็นตาแดงขึ้น จะมีโอกาสแพร่เชื้อให้ผู้อื่นนานถึง 2 สัปดาห์

อาการ

ผู้ที่ได้รับเชื้อจะมีอาการตาแดงอย่างเฉียบพลัน เคืองตามาก เคืองแสง เจ็บตา น้ำตาไหล ตาบวม มักไม่มีขี้ตา หรือมีขี้ตาเป็นเมือกใสๆ เล็กน้อย ถ้ามีการติดเชื้อแบคทีเรียแทรกซ้อนตามมาจึงจะมีขี้ตามาก บางคนมีต่อมน้ำเหลืองหน้าโหนกโตและเจ็บ ผู้ที่เป็นตาแดงมักเป็นกับตาข้างหนึ่งก่อน ต่อมาอีก 2-3 วัน อาจลุกลามเป็นกับตาอีกข้างหนึ่งได้ ระยะเวลาของโรคนี้จะเป็นนานประมาณ 10-14 วัน

ในบางรายเมื่ออาการตาแดงดีขึ้น อาจเกิดมีโรคแทรกซ้อนตามมาได้ คือ กระจกตาอักเสบ (กระจกตา หมายถึง ส่วนที่เป็นตาดำ ลักษณะเป็นวงกลมอยู่ตรงกลางลูกตาด้านหน้า) โดยผู้ป่วยสังเกตว่ามีอาการตามัวลง และยังคงเคืองตาอยู่ทั้งๆ ที่อาการดีขึ้นแล้ว มักเกิดในช่วงวันที่ 7-10 หลังเริ่มเป็นตาแดง กระจกตาอักเสบนี้ถ้าไม่ได้รับการรักษาที่ถูกต้องอาจเป็นนานเป็นเดือนกว่าจะหาย

การรักษา

เนื่องจากโรคนี้เกิดจากเชื้อไวรัส จึงยังไม่มียารักษาโดยเฉพาะ ยาต้านไวรัสต่างๆ ที่มีอยู่ใช้ไม่ได้ผลกับเชื้อไวรัสชนิดนี้ ส่วนใหญ่จึงให้การรักษาตามอาการ เช่น

- ให้อาบน้ำอุ่นบ่อยๆ และล้างตา เพื่อป้องกันการติดเชื้อแบคทีเรียซึ่งมักจะเกิดตามมา หยอดยาเฉพาะตาข้างที่เป็น ไม่ควรหยอดตาข้างที่ยังไม่เป็น เพราะจะเป็นการแพร่เชื้อไปยังตาข้างนั้นและไม่ควรใช้ยาหยอดตาร่วมกับผู้อื่น
- ถ้าตาอักเสบมาก แพทย์อาจพิจารณาให้อาบน้ำอุ่นบ่อยๆ
- รับประทานยาแก้ปวด เช่น ยาพาราเซตามอลถ้ามีอาการเจ็บตา เคืองตา
- ถ้ามีขี้ตา ให้ใช้สำลีชุบน้ำสะอาด เช่น น้ำต้มสุกที่เย็นแล้ว เช็ดบริเวณเปลือกตาให้สะอาด ใส่แว่นกันแดด เพื่อลดอาการเคืองแสง ไม่ควรใช้ผ้าปิดตาเพราะจะยิ่งทำให้การติดเชื้อเป็นมากขึ้น งดใส่คอนแทคเลนส์จนกว่าจะหายอักเสบ พักผ่อนให้เต็มที่และพักการใช้สายตา

การป้องกัน

การป้องกันการติดเชื้อไวรัส เป็นสิ่งสำคัญเนื่องจากติดต่อกันได้ง่ายมาก และเมื่อเป็นแล้วก็ยังไม่มียาที่รักษาได้โดยตรง มักติดต่อในกลุ่มคนที่อยู่ร่วมกัน ทำงานร่วมกัน การป้องกันไม่ให้มีการระบาดแพร่กระจายโรคสามารถทำได้โดย

- การแยกผู้ป่วย เช่น เด็กเล็กที่ยังไม่รู้จักป้องกันการแพร่กระจายโรค ควรให้หยุดเรียน และผู้ทำงานเกี่ยวข้องกับคนจำนวนมาก ควรหยุดงาน
- ผู้ที่เป็นไม่ควรจับต้องบริเวณดวงตา หรือขยี้ตาเพราะเชื้อโรคอาจติดไปยังสิ่งของเครื่องใช้ต่างๆ ได้และไม่ใช้สิ่งของ เช่น ผ้าเช็ดหน้า ผ้าเช็ดมือ เสื้อผ้าปะปนกับผู้อื่น ไม่พูดไอจามรดผู้อื่น
- ล้างมือฟอกสบู่ให้สะอาด

โรคตาแดงจากเชื้อแบคทีเรีย

โรคตาแดงที่เกิดจากการติดเชื้อแบคทีเรีย ทำให้มีอาการอักเสบของเยื่อตาเช่นเดียวกับเชื้อไวรัส ผู้ที่เป็นจะมีอาการตาแดง เคืองตา เจ็บตา มีขี้ตามากลักษณะขุ่นๆ แบบหนอง ตื่นนอนตอนเช้ามักมีขี้ตามากจนทำให้เปลือกตาติดกัน อาการมักไม่เฉียบพลันและรวดเร็วเท่าโรคตาแดงจากเชื้อไวรัส โรคนี้เกิดจากการติดเชื้อจึงติดต่อไปยังผู้อื่นได้และพบว่าเป็นได้เรื่อยๆ โดยไม่ต้องมีการระบาดเป็นช่วงๆ



ตาแดงจากเชื้อแบคทีเรีย

โรคนี้สามารถรักษาได้โดยใช้ยาปฏิชีวนะหยอดตาและป้ายตาในช่วงแรก ถ้าเป็นมากแพทย์มักสั่งให้หยอดยาบ่อยๆ เช่นทุก 1-2 ชั่วโมง ถ้าอาการดีขึ้นแล้วให้หยอดยาห่างขึ้นเป็นหยอดทุก 4-6 ชั่วโมง ส่วนยาขี้ผึ้งป้ายตามักให้ป้ายก่อนนอนเพื่อให้ได้รับยาต่อเนื่องไปตลอดทั้งคืน ยาขี้ผึ้งป้ายตาถ้าใช้ในเวลากลางวันจะรบกวนการมองเห็น จึงไม่ค่อยสะดวกในการใช้ ยกเว้นในเด็กเล็ก หลังการใช้ยาอาการมักดีขึ้นภายใน 2-3 วัน และหายภายใน 1 สัปดาห์ การดูแลรักษาอื่นๆ และการป้องกันให้ปฏิบัติในทำนองเดียวกับโรคตาแดงจากเชื้อไวรัส อากาตาแดง นอกจากจะเกิดจากโรคตาแดงดังได้กล่าวมาแล้ว ยังสามารถพบอาการนี้ในโรคตาอื่นๆ อีกหลายโรค โดยมีลักษณะของเยื่อบุตาเป็นสีแดงๆ คล้ายคลึงกัน บางโรคเป็นโรคที่มีอันตรายอาจทำให้เกิดการสูญเสียสายตาได้ เช่น ต้อหิน กระจกตาติดเชื้อ ม่านตาอักเสบดังนั้นเมื่อเกิดมีอาการตาแดงขึ้น ควรได้รับการตรวจวินิจฉัยจากแพทย์ ไม่ควรซื้อยามาใช้เอง

หมายเหตุ ข้อมูลอ้างอิงจากโรงพยาบาลจุฬาลงกรณ์ สภากาชาดไทย

