

จังหวัด เพชรบุรี

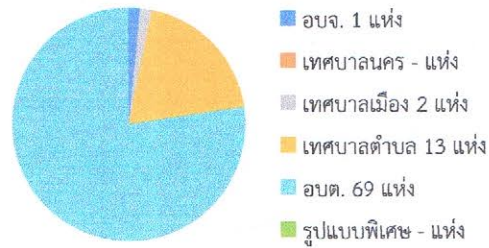


คะแนนเฉลี่ยรวม
82.83 (S.D. = 7.42)
ระดับ ดีมาก
ลำดับที่ 34 ของประเทศ

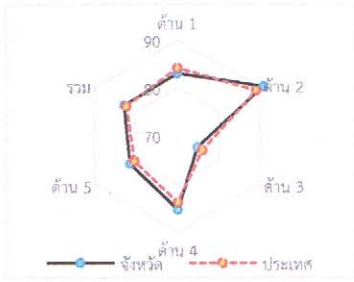
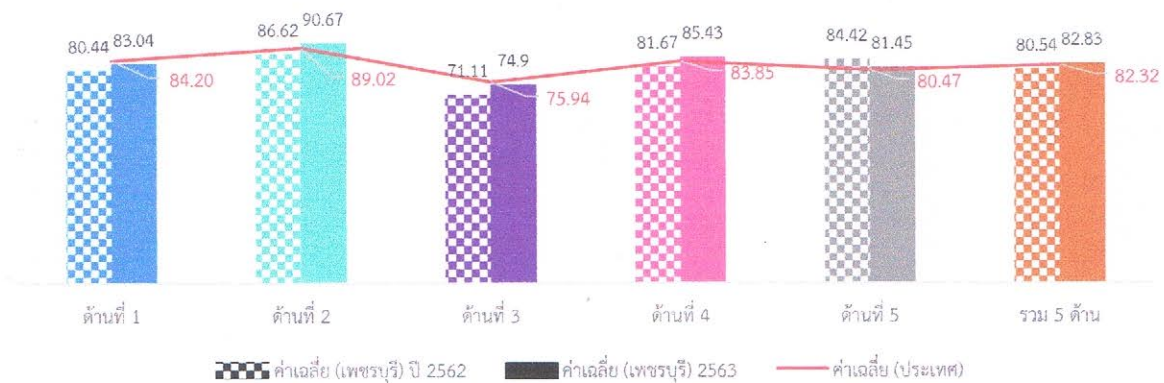
482,193 คน 8 อำเภอ

ระดับดีมาก

จำนวนองค์กรปกครองส่วนท้องถิ่นแต่ละประเภทในจังหวัด จำนวน 85 แห่ง



1. ผลการประเมินเปรียบเทียบกับปีที่ผ่านมา



ภาพรวมผลการประเมินจังหวัดเพชรบุรีมีผลการประเมินอยู่ในระดับ “ดีมาก” โดยมีผลการประเมินเฉลี่ยทั้ง 5 ด้านเท่ากับ 82.83 (S.D. = 7.42) ซึ่งสูงกว่าผลการประเมินของระดับประเทศ เมื่อพิจารณาผลการประเมินรายด้าน พบว่า ด้านการบริหารงานบุคคลส่วนท้องถิ่นและกิจการสภา ด้านบริการสาธารณะและด้านธรรมาภิบาลมีผลการประเมินสูงกว่าค่าเฉลี่ยของประเทศ ส่วนด้านการบริหารจัดการ และด้านการบริหารงานการเงินและการคลังมีผลการประเมินต่ำกว่าค่าเฉลี่ยของประเทศ แต่เมื่อพิจารณาพัฒนาการจากปีที่ผ่านมา พบว่าด้านการบริหารจัดการ ด้านการบริหารงานบุคคลส่วนท้องถิ่นและกิจการสภา ด้านการบริหารงานการเงินและการคลัง และด้านบริการสาธารณะมีผลการประเมินสูงกว่าปีที่ผ่านมา ส่วนด้านธรรมาภิบาลมีผลการประเมินต่ำกว่าปีที่ผ่านมา

เมื่อพิจารณาผลการประเมินขององค์กรปกครองส่วนท้องถิ่นแต่ละระดับ พบว่า ทุกประเภทมีผลการประเมินเฉลี่ยรวม 5 ด้านอยู่ในระดับดีมากและมีผลการประเมินใกล้เคียงกัน

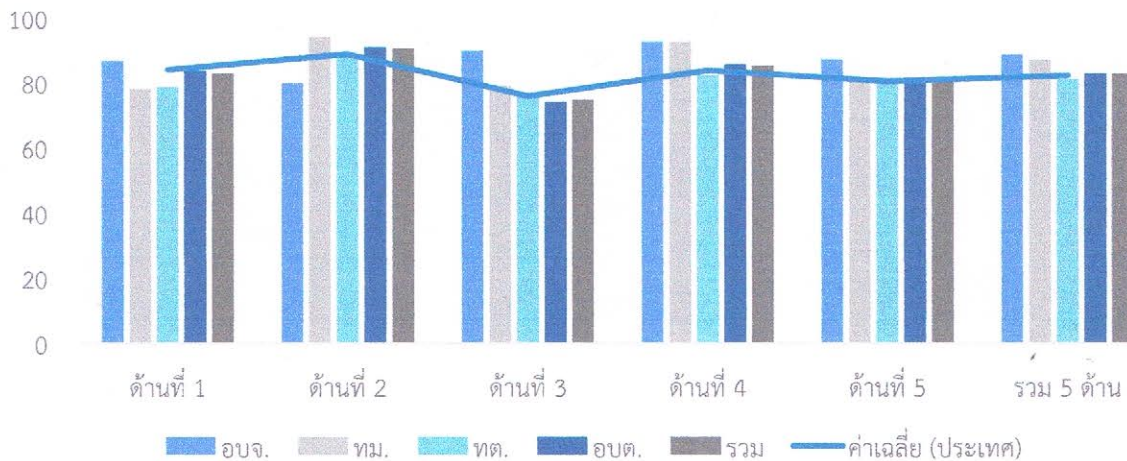
เมื่อพิจารณาเชิงพื้นที่ที่จังหวัดเพชรบุรี ประกอบด้วย 8 อำเภอ พบว่า ส่วนใหญ่มีผลการประเมินอยู่ในระดับ “ดีมาก” ยกเว้นอำเภอแก่งกระจาน อำเภอท่ายาง และอำเภอนางหญ้าปล้องมีผลการประเมินอยู่ในระดับดี โดยอำเภอที่มีผลการประเมินสูงสุด คือ อำเภอชะอำ

2. จำนวนองค์กรปกครองส่วนท้องถิ่นที่มีผลการประเมินในระดับต่าง ๆ

ด้านที่	ระดับควรปรับปรุง (ต่ำกว่า 60 คะแนน)		ระดับพอใช้ (60.00-69.99)		ระดับดี (70.00-79.99)		ระดับดีมาก (80.00-89.99)		ระดับดีเด่น (90.00-100.00)	
	จำนวน	ร้อยละ	จำนวน	ร้อยละ	จำนวน	ร้อยละ	จำนวน	ร้อยละ	จำนวน	ร้อยละ
1	2	2.35	0	0.00	24	28.24	43	50.59	16	18.82
2	1	1.18	0	0.00	1	1.18	34	40.00	49	57.65
3	3	3.53	20	23.53	35	41.18	26	30.59	1	1.18
4	2	2.35	3	3.53	20	23.53	20	23.53	40	47.06
5	4	4.71	2	2.35	21	24.71	45	52.94	13	15.29
รวม	2	2.35	3	3.53	20	23.53	47	55.29	13	15.29

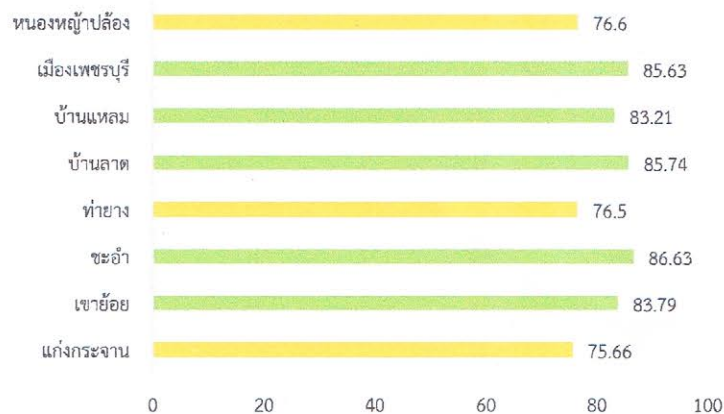


3. ผลการประเมินจำแนกเป็นประเภทขององค์กรปกครองส่วนท้องถิ่น



ประเภท	ด้านที่ 1		ด้านที่ 2		ด้านที่ 3		ด้านที่ 4		ด้านที่ 5		รวม	
	ค่าเฉลี่ย	S.D.	ค่าเฉลี่ย	S.D.	ค่าเฉลี่ย	S.D.	ค่าเฉลี่ย	S.D.	ค่าเฉลี่ย	S.D.	ค่าเฉลี่ย	S.D.
อบจ.	86.96		80.00		90.00		92.77		87.27		88.81	
ทม.	78.18	10.28	94.29	2.69	79.09	10.28	92.77	3.91	81.82	2.57	87.23	0.75
ทต.	78.74	10.84	88.72	6.16	76.85	6.19	82.35	14.19	81.26	13.27	81.24	9.72
อบต.	83.94	8.22	91.09	7.22	74.19	8.77	85.69	9.68	81.40	9.67	82.91	7.05
รวม	83.04	8.77	90.67	7.08	74.90	8.55	85.43	10.41	81.45	10.07	82.83	7.42

4. ผลการประเมินจำแนกรายอำเภอ



อำเภอ	จำนวน อปท.	ด้านที่ 1		ด้านที่ 2		ด้านที่ 3		ด้านที่ 4		ด้านที่ 5		รวม	
		ค่าเฉลี่ย	S.D.	ค่าเฉลี่ย	S.D.	ค่าเฉลี่ย	S.D.	ค่าเฉลี่ย	S.D.	ค่าเฉลี่ย	S.D.	ค่าเฉลี่ย	S.D.
แก่งกระจาน	6	79.24	6.64	87.30	3.89	60.03	12.17	79.54	14.41	80.61	2.74	75.66	9.17
เขาย้อย	8	85.57	6.49	91.74	6.78	73.17	6.80	87.30	10.04	84.55	6.15	83.79	7.07
ชะอำ	7	83.63	5.09	91.02	3.56	74.63	8.79	93.50	2.22	83.90	4.63	86.63	3.88
ท่ายาง	13	73.57	10.54	89.86	13.05	74.52	7.33	75.72	14.46	70.21	15.42	76.50	10.64
บ้านลาด	15	85.70	6.68	96.00	2.47	79.40	5.16	86.74	8.57	84.73	8.04	85.74	5.28
บ้านแหลม	11	86.53	3.96	87.65	4.68	76.44	4.51	85.06	5.95	82.64	6.21	83.21	2.93
เมืองเพชรบุรี	22	85.40	9.67	89.75	5.78	77.50	7.63	89.56	6.85	84.79	7.99	85.63	5.18
นนทบุรี	3	80.30	3.68	88.57	4.36	64.28	1.77	80.00	4.41	72.73	9.62	76.60	2.40

5. องค์กรปกครองส่วนท้องถิ่นในจังหวัดที่มีผลการประเมินสูงสุด 10 ลำดับ

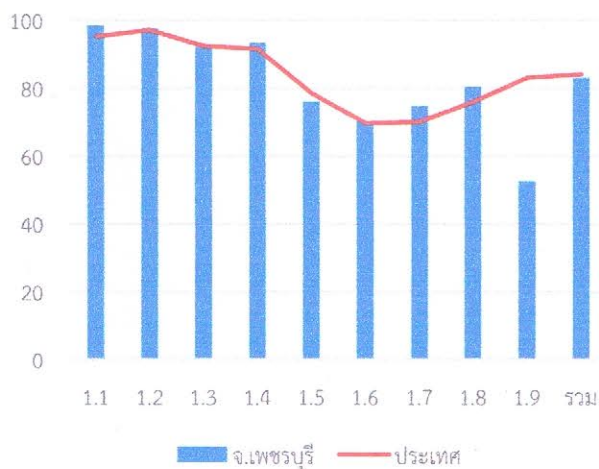
ลำดับที่	ประเภท	ชื่อ	ผลการประเมิน
1	อบต.	นาพันสาม	94.94
2	อบต.	โพไร่หวาน	93.18
3	อบต.	ไร่โคก	92.63
4	อบต.	ต้นมะม่วง	91.58
5	เทศบาลตำบล	เขาย้อย	91.57
6	อบต.	บ้านหม้อ	91.11
7	อบต.	หนองกระเจ็ด	90.87
8	เทศบาลตำบล	ท่ายาง	90.73
9	อบต.	โรงเข้	90.64
10	อบต.	เขาย้อย	90.49



ผลการประเมินขององค์กรปกครองส่วนท้องถิ่น
รายจังหวัด รายละเอียดใน QR Code นี้

6. ผลการประเมินขององค์กรปกครองส่วนท้องถิ่นในจังหวัดจำแนกตามด้าน
ด้านบริหารจัดการ

ค่าเฉลี่ย 83.04 (S.D. = 8.77) ระดับ ดีมาก



หมวด	ประเทศ		จังหวัด	
	ค่าเฉลี่ย	S.D.	ค่าเฉลี่ย	S.D.
1.1	95.24	8.02	98.49	4.19
1.2	97.16	13.35	97.65	12.88
1.3	92.52	16.92	92.12	17.19
1.4	91.60	13.22	93.33	12.43
1.5	78.57	23.23	76.12	22.26
1.6	69.79	23.22	70.27	25.79
1.7	70.10	18.32	74.67	17.63
1.8	76.05	37.21	80.47	36.12
1.9	83.18	23.06	52.47	28.11
รวม	84.20	8.97	83.04	8.77

ด้านบริหารงานบุคคลส่วนท้องถิ่นและกิจการสภา

ค่าเฉลี่ย 90.67 (S.D. = 7.08) ระดับ ดีเด่น



หมวด	ประเทศ		จังหวัด	
	ค่าเฉลี่ย	S.D.	ค่าเฉลี่ย	S.D.
2.1	79.06	14.19	83.53	13.57
2.2	97.15	10.03	97.65	11.33
2.3	83.27	21.44	79.18	25.69
2.4	92.05	8.05	93.72	6.56
รวม	89.02	7.35	90.67	7.08



ด้านบริหารงานการเงินและการคลัง

ค่าเฉลี่ย 74.90 (S.D. = 8.55) ระดับ ดี



หมวด	ประเทศ		จังหวัด	
	ค่าเฉลี่ย	S.D.	ค่าเฉลี่ย	S.D.
3.1	72.82	13.99	64.90	16.95
3.2	55.17	15.37	63.71	17.19
3.3	79.70	13.97	82.18	14.40
3.4.1	67.00	20.83	60.71	17.55
3.4.2	89.03	12.47	92.09	9.28
3.4	78.01	13.26	76.40	10.71
3.5	98.55	6.80	99.29	3.71
3.6	85.13	17.27	93.32	10.45
รวม	75.94	8.29	74.90	8.55

ด้านบริการสาธารณะ

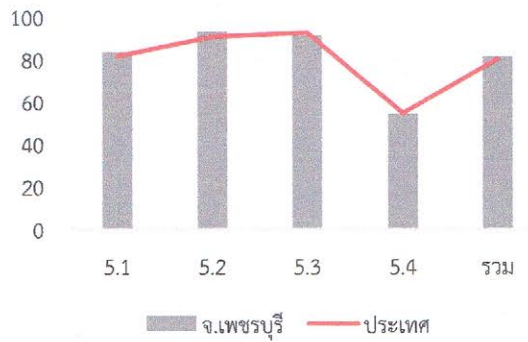
ค่าเฉลี่ย 85.43 (S.D. = 10.41) ระดับ ดีมาก



หมวด	ประเทศ		จังหวัด	
	ค่าเฉลี่ย	S.D.	ค่าเฉลี่ย	S.D.
4.1.1	69.38	18.87	69.12	16.20
4.1.2	96.52	10.64	98.27	6.10
4.1.3	80.55	23.08	86.67	21.58
4.1.4	61.01	35.88	70.84	31.94
4.1	76.42	13.69	78.78	12.43
4.2.1	90.37	12.49	92.78	11.20
4.2.2	84.23	15.54	85.53	15.49
4.2.3	86.88	21.60	92.00	16.39
4.2.4	94.78	12.01	93.57	15.06
4.2.5	96.10	8.65	97.41	7.57
4.2.6	87.54	14.36	87.72	15.17
4.2	89.35	9.15	91.11	9.14
4.3.1	81.01	25.06	86.71	21.23
4.3.2	83.72	28.19	90.71	16.17
4.3.3	61.21	38.48	54.19	38.18

หมวด	ประเทศ		จังหวัด	
	ค่าเฉลี่ย	S.D.	ค่าเฉลี่ย	S.D.
4.3	78.83	21.46	84.32	16.07
4.4.1	92.16	20.72	92.47	19.99
4.4.2	86.61	23.00	90.71	20.22
4.4	88.46	19.08	91.29	17.52
4.5.1	89.45	15.08	89.33	12.75
4.5.2	74.23	34.29	85.41	28.01
4.5.3	81.66	24.61	86.35	20.05
4.5	86.57	14.92	88.47	12.78
4.6.1	86.92	18.87	89.49	13.19
4.6.2	63.47	30.88	70.77	27.69
4.6.3	86.78	15.38	79.28	17.56
4.6.4	76.86	23.97	78.06	24.21
4.6.5	60.29	42.67	75.00	35.36
4.6	79.92	16.74	79.14	17.20
รวม	83.85	9.87	85.43	10.41

ด้านธรรมาภิบาล



ค่าเฉลี่ย 81.45 (S.D. = 10.07) ระดับ ดีมาก

หมวด	ประเทศ		จังหวัด	
	ค่าเฉลี่ย	S.D.	ค่าเฉลี่ย	S.D.
5.1	81.69	14.94	83.62	11.64
5.2	90.91	14.87	93.06	14.80
5.3	92.76	14.37	91.41	17.26
5.4	54.70	14.96	54.47	16.15
รวม	80.47	10.58	81.45	10.07

7. หมวดที่มีผลการประเมินต่ำกว่าเกณฑ์มาตรฐานขั้นต่ำ

- หมวด 1.9 การดำเนินงานตามนโยบายจังหวัด
- หมวด 3.1 การจัดเก็บรายได้
- หมวด 3.2 การจัดทำงบประมาณ
- หมวด 5.4 การสร้างความโปร่งใสในการปฏิบัติราชการ

8. หมวดที่มีผลการประเมินต่ำกว่าค่าเฉลี่ยประเทศ

- หมวด 1.3 การจัดการข้อร้องทุกข์/ร้องเรียน
- หมวด 1.5 ระบบการควบคุมภายในและการตรวจสอบภายใน
- หมวด 1.9 การดำเนินงานตามนโยบายจังหวัด
- หมวด 2.3 คุณภาพชีวิตและความสมดุลของชีวิตกับการทำงาน
- หมวด 3.1 การจัดเก็บรายได้
- หมวด 3.4 การบริหารงบประมาณรายจ่าย การจัดทำบัญชี และรายงานการเงิน
- หมวด 4.6 การบริหารจัดการและการอนุรักษ์ทรัพยากรธรรมชาติสิ่งแวดล้อม
- หมวด 5.3 การมีระบบและกลไกจัดการรับเรื่องร้องเรียน
- หมวด 5.4 การสร้างความโปร่งใสในการปฏิบัติราชการ

- หมวดย่อย 3.4.1 การบริหารงบประมาณรายจ่าย
- หมวดย่อย 4.1.1 ถนน ทางเดิน และทางเท้า
- หมวดย่อย 4.3.3 การส่งเสริมการตลาด

- หมวดย่อย 3.4.1 การบริหารงบประมาณรายจ่าย
- หมวดย่อย 4.1.1 ถนน ทางเดิน และทางเท้า
- หมวดย่อย 4.2.4 การส่งเสริมและพัฒนาคนพิการและผู้ด้อยโอกาส/คนไร้ที่พึ่ง
- หมวดย่อย 4.3.3 การส่งเสริมการตลาด
- หมวดย่อย 4.5.1 การป้องกันและบรรเทาสาธารณภัย
- หมวดย่อย 4.6.3 ชยะ