

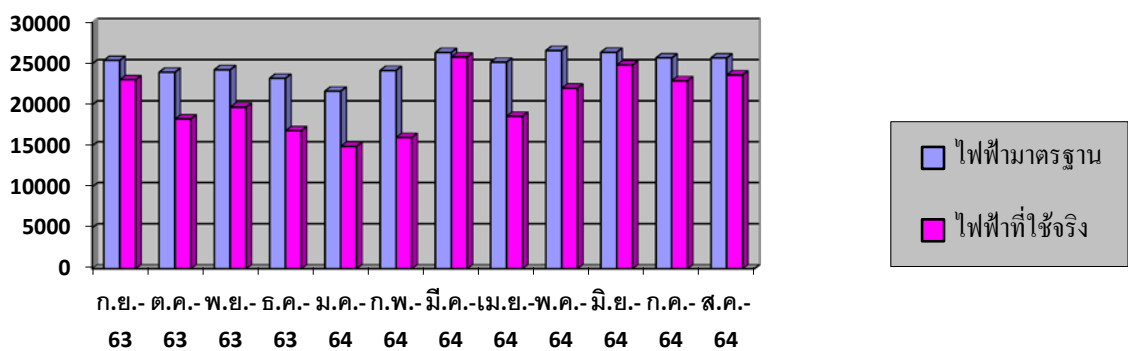
รายงานผลการดำเนินการตามแผนการลดใช้พลังงานในภาครัฐ ประจำปีงบประมาณ พ.ศ.๒๕๖๔

๑. สถิติการใช้พลังงานไฟฟ้า เปรียบเทียบกับค่ามาตรฐานการใช้พลังงาน (ประจำปีเดือนกันยายน ๒๕๖๓ - เดือนสิงหาคม ๒๕๖๔)

ในภาพรวม ปริมาณการใช้พลังงานไฟฟ้า ประจำปีเดือนกันยายน ๒๕๖๓ - เดือนสิงหาคม ๒๕๖๔ น้อยกว่าค่ามาตรฐานการใช้พลังงาน คิดเป็นร้อยละ ๑๗.๔๓ รายละเอียดดังตารางที่ ๑

ตาราง ๑ สถิติการใช้พลังงานไฟฟ้า เปรียบเทียบกับค่ามาตรฐานการใช้พลังงาน

ปีงบประมาณ ๒๕๖๔	ไฟฟ้า (หน่วย)	
	ไฟฟ้ามาตรฐาน	ไฟฟ้าที่ใช้จริง
กันยายน ๒๕๖๓	๒๕,๔๐๕.๗๖	๒๓,๐๕๒.๐๐
ตุลาคม ๒๕๖๓	๒๓,๙๖๘.๒๕	๑๘,๒๗๖.๐๐
พฤศจิกายน ๒๕๖๓	๒๔,๒๗๘.๕๓	๑๙,๗๑๖.๐๐
ธันวาคม ๒๕๖๓	๒๓,๒๓๔.๕๑	๑๖,๘๓๖.๐๐
มกราคม ๒๕๖๔	๒๑,๖๖๖.๖๓	๑๔,๙๔๐.๐๐
กุมภาพันธ์ ๒๕๖๔	๒๔,๑๘๘.๕๓	๑๖,๐๒๐.๐๐
มีนาคม ๒๕๖๔	๒๖,๓๘๙.๑๘	๒๕,๘๒๔.๐๐
เมษายน ๒๕๖๔	๒๕,๑๙๙.๒๖	๑๘,๖๐๐.๐๐
พฤษภาคม ๒๕๖๔	๒๖,๖๑๘.๖๒	๒๒,๐๒๐.๐๐
มิถุนายน ๒๕๖๔	๒๖,๔๐๒.๒๔	๒๔,๘๔๐.๐๐
กรกฎาคม ๒๕๖๔	๒๕,๗๑๑.๐๒	๒๒,๙๓๒.๐๐
สิงหาคม ๒๕๖๔	๒๕,๗๐๗.๘๐	๒๓,๖๔๐.๐๐
รวม	๒๙๘,๗๗๐.๐๓	๒๔๖,๖๙๖.๐๐



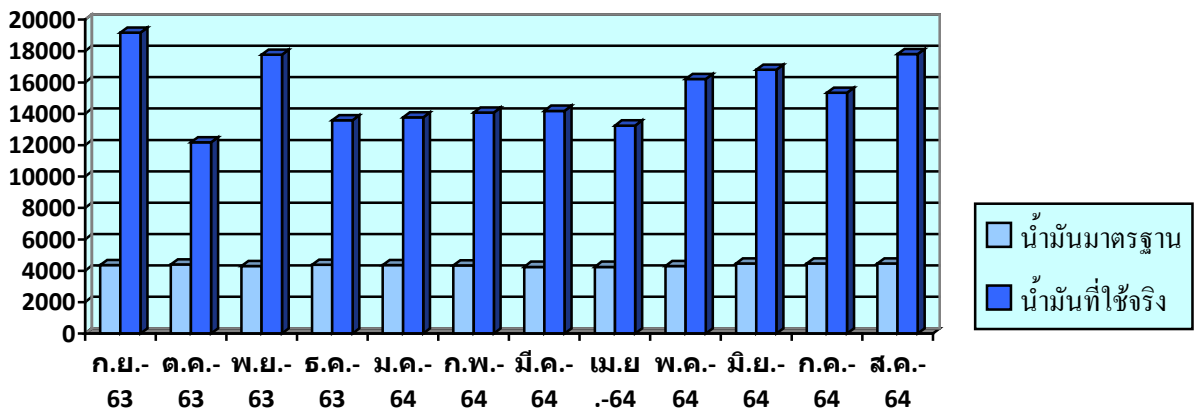
แผนภูมิ ๑ สถิติการใช้พลังงานไฟฟ้า เปรียบเทียบกับค่ามาตรฐานการใช้พลังงาน

๒. สถิติปริมาณการใช้เชื้อเพลิง เปรียบเทียบกับค่ามาตรฐานการใช้พลังงาน (ประจำเดือนกันยายน ๒๕๖๓ - เดือนสิงหาคม ๒๕๖๔)

ในภาพรวม ปริมาณการใช้พลังงานเชื้อเพลิง ประจำเดือนกันยายน ๒๕๖๓ - เดือนสิงหาคม ๒๕๖๔ มากกว่าค่ามาตรฐานการใช้พลังงาน คิดเป็นร้อยละ ๒๕๘๒.๒๘ รายละเอียดดังตารางที่ ๒

ตาราง ๒ สถิติการใช้พลังงานเชื้อเพลิง เปรียบเทียบกับค่ามาตรฐานการใช้พลังงาน

ปีงบประมาณ ๒๕๖๔	น้ำมันเชื้อเพลิง (หน่วย)	
	น้ำมันมาตรฐาน	น้ำมันที่ใช้จริง
กันยายน ๒๕๖๓	๔,๓๕๐.๗๖	๑๙,๑๖๖.๐๖
ตุลาคม ๒๕๖๓	๔,๔๐๒.๑๙	๑๒,๑๗๕.๖๙
พฤศจิกายน ๒๕๖๓	๔,๒๙๙.๓๒	๑๗,๗๕๙.๙๘
ธันวาคม ๒๕๖๓	๔,๓๗๑.๓๓	๑๓,๕๘๓.๙๕
มกราคม ๒๕๖๔	๔,๓๖๑.๐๔	๑๓,๗๖๙.๒๒
กุมภาพันธ์ ๒๕๖๔	๔,๓๓๐.๑๘	๑๔,๐๘๐.๐๐
มีนาคม ๒๕๖๔	๔,๒๔๗.๘๘	๑๔,๑๘๙.๒๑
เมษายน ๒๕๖๔	๔,๒๔๗.๘๘	๑๓,๒๔๙.๖๒
พฤษภาคม ๒๕๖๔	๔,๒๙๙.๓๒	๑๖,๒๑๗.๓๓
มิถุนายน ๒๕๖๔	๔,๔๕๓.๖๓	๑๖,๘๐๑.๑๘
กรกฎาคม ๒๕๖๔	๔,๔๕๓.๖๓	๑๕,๓๔๑.๗๕
สิงหาคม ๒๕๖๔	๔,๔๕๓.๖๓	๑๗,๘๐๖.๑๙
รวม	๕๒,๒๗๐.๗๙	๑๘๔,๑๔๐.๑๗



แผนภูมิ ๒ สถิติการใช้พลังงานเชื้อเพลิง เปรียบเทียบกับค่ามาตรฐานการใช้พลังงาน



โครงการลดการใช้พลังงานในภาคราชการ  
จัดทำโดย : สำนักงานนโยบายและแผนพลังงาน กระทรวงพลังงาน

e-report.energy.go.th



หน้าแรก

แนะนำโครงการ

เปรียบเทียบประสิทธิภาพ

ข่าวสารประชาสัมพันธ์

FAQ

เว็บบอร์ด

สรุปผลการประเมินตัวชี้วัดของผู้บริหารองค์กรปกครองท้องถิ่น ประจำปีงบประมาณ พ.ศ. 2564 (กันยายน 2563 - สิงหาคม 2564)

จังหวัด: เพชรบุรี

หน่วยงาน	การใช้ไฟฟ้า				การใช้น้ำมัน			
	ค่ามาตรฐาน	ค่าจริง	ผลประหยัด	คะแนน	ค่ามาตรฐาน	ค่าจริง	ผลประหยัด	คะแนน
เทศบาลตำบลเขาย้อย	423,425.34	57,710.62	86.37 %	5.0	21,235.88	30,060.27	-41.55 %	0.0
เทศบาลตำบลท่าไม้รวก	ไม่ครบ	ไม่ครบ	ประเมินไม่ได้	0.0	ไม่ครบ	ไม่ครบ	ประเมินไม่ได้	0.0
เทศบาลตำบลท่าช้าง	298,770.03	246,696.00	17.43 %	5.0	52,270.79	184,140.17	-252.28 %	0.0
เทศบาลตำบลท่าแลง	ไม่ครบ	ไม่ครบ	ประเมินไม่ได้	0.0	ไม่ครบ	ไม่ครบ	ประเมินไม่ได้	0.0
เทศบาลตำบลนายาง	109,885.16	170,071.38	-54.77 %	0.5	32,907.88	50,403.45	-53.17 %	0.0
เทศบาลตำบลบางแก้ว	ไม่ครบ	ไม่ครบ	ประเมินไม่ได้	0.0	ไม่ครบ	ไม่ครบ	ประเมินไม่ได้	0.0
เทศบาลตำบลบางตะบูน	ไม่ครบ	ไม่ครบ	ประเมินไม่ได้	0.0	ไม่ครบ	ไม่ครบ	ประเมินไม่ได้	0.0
เทศบาลตำบลบ้านลาด	75,872.82	50,624.99	33.28 %	5.0	7,049.28	21,925.83	-211.04 %	0.0
เทศบาลตำบลบ้านแหลม	173,026.44	146,002.69	15.62 %	5.0	13,154.85	34,687.70	-163.69 %	0.0
เทศบาลตำบลหนองขนาน	53,060.62	36,047.42	32.06 %	5.0	6,917.52	4,867.95	29.63 %	5.0
เทศบาลตำบลหนองจอก	ไม่ครบ	ไม่ครบ	ประเมินไม่ได้	0.0	ไม่ครบ	ไม่ครบ	ประเมินไม่ได้	0.0
เทศบาลตำบลห้วยสะพาน	109,586.26	103,320.41	5.72 %	2.5	16,535.74	22,592.18	-36.63 %	0.0
เทศบาลตำบลหาดเจ้าสำราญ	ไม่ครบ	ไม่ครบ	ประเมินไม่ได้	0.0	ไม่ครบ	ไม่ครบ	ประเมินไม่ได้	0.0
เทศบาลเมืองชะอำ	427,995.56	349,421.19	18.36 %	5.0	65,228.24	304,380.00	-366.64 %	0.0
เทศบาลเมืองเพชรบุรี	571,280.88	449,417.00	21.33 %	5.0	22,964.82	107,491.75	-368.07 %	0.0
องค์การบริหารส่วนตำบลกลัดหลวง	105,142.88	62,029.00	41.01 %	5.0	13,331.40	9,322.27	30.07 %	5.0
องค์การบริหารส่วนตำบลแก่งกระจาน	ไม่ครบ	ไม่ครบ	ประเมินไม่ได้	0.0	ไม่ครบ	ไม่ครบ	ประเมินไม่ได้	0.0
องค์การบริหารส่วนตำบลคันมะม่วง	145,029.73	86,548.22	40.32 %	5.0	10,636.95	9,427.66	11.37 %	5.0
องค์การบริหารส่วนตำบลท่าช้าง	472,110.06	36,079.20	92.36 %	5.0	7,181.76	6,641.47	7.52 %	3.0
องค์การบริหารส่วนตำบลท่าตะคร้อ	60,769.06	ไม่ครบ	ประเมินไม่ได้	0.0	11,926.17	ไม่ครบ	ประเมินไม่ได้	0.0
องค์การบริหารส่วนตำบลธงชัย	39,716.85	82,996.00	-108.97 %	0.5	10,984.75	23,297.72	-112.09 %	0.0
องค์การบริหารส่วนตำบลนาพันสาม	630,466.56	41,561.00	93.41 %	5.0	20,877.60	2,529.49	87.88 %	5.0
องค์การบริหารส่วนตำบลบางแก้ว	116,246.10	33,508.00	71.17 %	5.0	7,968.86	11,081.78	-39.06 %	0.0
องค์การบริหารส่วนตำบลบางจาน	64,152.06	53,938.74	15.92 %	5.0	11,252.58	10,243.55	8.97 %	4.0
องค์การบริหารส่วนตำบลบางตะบูน	30,754.34	23,778.00	22.68 %	5.0	13,383.48	2,989.45	77.66 %	5.0
องค์การบริหารส่วนตำบลบ้านในดง	60,733.45	29,948.00	50.69 %	5.0	7,310.28	2,364.80	67.65 %	5.0
องค์การบริหารส่วนตำบลพุสวรรค์	ไม่ครบ	ไม่ครบ	ประเมินไม่ได้	0.0	ไม่ครบ	ไม่ครบ	ประเมินไม่ได้	0.0
องค์การบริหารส่วนตำบลโพไร่หวาน	254,315.91	50,078.00	80.31 %	5.0	10,220.61	39,642.20	-287.87 %	0.0
องค์การบริหารส่วนตำบลบึงปลาเค็ม	139,520.41	28,202.00	79.79 %	5.0	8,882.16	10,640.65	-19.80 %	0.0
องค์การบริหารส่วนตำบลยางน้ำกลัดใต้	51,652.79	32,708.00	36.68 %	5.0	32,086.05	3,953.44	87.68 %	5.0
องค์การบริหารส่วนตำบลไร่ใหม่พัฒนา	86,729.90	33,356.00	61.54 %	5.0	32,504.67	7,934.86	75.59 %	5.0
องค์การบริหารส่วนตำบลวังไคร้	162,654.94	56,836.00	65.06 %	5.0	8,087.52	7,384.75	8.69 %	4.0
องค์การบริหารส่วนตำบลวังจันทร์	566,584.56	59,781.34	89.45 %	5.0	65,780.28	7,027.57	89.32 %	5.0
องค์การบริหารส่วนตำบลหนองกระเจ็ด	46,655.72	40,585.00	13.01 %	5.0	6,032.79	416.52	93.10 %	5.0
องค์การบริหารส่วนตำบลหนองกะปี่	50,771.88	46,921.81	7.58 %	3.5	8,985.04	6,539.97	27.21 %	5.0
องค์การบริหารส่วนตำบลหนองจอก	137,482.63	64,203.19	53.30 %	5.0	11,169.19	5,641.00	49.49 %	5.0
องค์การบริหารส่วนตำบลหนองชุมพล	317,691.47	71,643.89	77.45 %	5.0	13,391.66	15,552.57	-16.14 %	0.0
องค์การบริหารส่วนตำบลหนองปลาไหล	47,622.03	33,274.00	30.13 %	5.0	8,873.16	4,958.76	44.12 %	5.0
องค์การบริหารส่วนตำบลหนองพลับ	31,239.96	28,852.00	7.64 %	3.5	10,162.56	1,788.68	82.40 %	5.0
องค์การบริหารส่วนตำบลหนองศาลา	73,172.08	33,016.48	54.88 %	5.0	10,782.24	4,909.89	54.46 %	5.0
องค์การบริหารส่วนตำบลหนองหญ้าปล้อง	ไม่ครบ	ไม่ครบ	ประเมินไม่ได้	0.0	ไม่ครบ	ไม่ครบ	ประเมินไม่ได้	0.0
องค์การบริหารส่วนตำบลห้วยแม่เพรียง	37,968.63	35,706.00	5.96 %	2.5	27,257.52	6,260.91	77.03 %	5.0
องค์การบริหารส่วนตำบลแหลมผักเบี้ย	32,573.88	18,288.00	43.86 %	5.0	5,245.31	9,288.75	-77.09 %	0.0
อบจ. เพชรบุรี	63,129.61	352,464.41	-458.32 %	0.5	8,641.68	32,262.01	-273.33 %	0.0
อบต. เขากะปี่	ไม่ครบ	ไม่ครบ	ประเมินไม่ได้	0.0	ไม่ครบ	ไม่ครบ	ประเมินไม่ได้	0.0
อบต. เขาย้อย	135,659.45	29,976.00	77.90 %	5.0	17,705.79	3,007.85	83.01 %	5.0
อบต. ช้องสะพาน	71,279.69	62,900.82	11.75 %	5.0	7,713.71	14,791.27	-91.75 %	0.0
อบต. ดอนยาง	116,992.47	46,517.00	60.24 %	5.0	10,926.51	4,913.75	55.03 %	5.0
อบต. ตัมมะพร้าว	76,869.74	53,451.39	30.46 %	5.0	17,594.04	2,726.74	84.50 %	5.0
อบต. ต่าหุ	59,140.70	23,423.65	60.39 %	5.0	55,346.64	646.00	98.83 %	5.0
อบต. ต่างศ์	44,497.80	193,284.00	-334.37 %	0.5	5,885.76	8,025.54	-36.36 %	0.0
อบต. ท่าแร้งออก	103,819.98	23,258.00	77.60 %	5.0	7,732.92	6,864.73	11.23 %	5.0
อบต. ท่าเสน	ไม่ครบ	ไม่ครบ	ประเมินไม่ได้	0.0	ไม่ครบ	ไม่ครบ	ประเมินไม่ได้	0.0
อบต. บางขุนไทร	74,572.64	37,501.00	49.71 %	5.0	9,626.61	11,641.16	-20.93 %	0.0
อบต. บางครก	149,631.05	48,316.83	67.71 %	5.0	10,274.52	9,065.48	11.77 %	5.0
อบต. บางจาก	ไม่ครบ	18,616.15	ประเมินไม่ได้	0.0	ไม่ครบ	2,698.63	ประเมินไม่ได้	0.0
อบต. บ้านกุ่ม	ไม่ครบ	ไม่ครบ	ประเมินไม่ได้	0.0	ไม่ครบ	ไม่ครบ	ประเมินไม่ได้	0.0
อบต. บ้านทาน	39,753.81	25,827.01	35.03 %	5.0	5,932.53	1,067.80	82.00 %	5.0
อบต. บ้านหม้อ	ไม่ครบ	254,723.00	ประเมินไม่ได้	0.0	ไม่ครบ	ไม่ครบ	ประเมินไม่ได้	0.0
อบต. บ้านหาด	54,503.76	27,018.00	50.43 %	5.0	6,222.48	5,595.77	10.07 %	5.0
อบต. บ้านแหลม	70,475.77	30,780.80	56.32 %	5.0	7,732.74	4,671.00	39.59 %	5.0
อบต. ปากทะเล	ไม่ครบ	ไม่ครบ	ประเมินไม่ได้	0.0	ไม่ครบ	ไม่ครบ	ประเมินไม่ได้	0.0

อนต. ป่าเต็ง	ไม่ครบ	ไม่ครบ	ประเมินไม่ได้	0.0	ไม่ครบ	ไม่ครบ	ประเมินไม่ได้	0.0
อนต. ปีกเคียน	ไม่ครบ	ไม่ครบ	ประเมินไม่ได้	0.0	ไม่ครบ	ไม่ครบ	ประเมินไม่ได้	0.0
อนต. โพพระ	38,714.10	32,490.00	16.08 %	5.0	5,036.89	948.10	81.18 %	5.0
อนต. ยางหย่อง	246,904.25	36,009.16	85.42 %	5.0	7,608.61	5,096.50	33.02 %	5.0
อนต. ไร่โคก	65,003.13	46,178.43	28.96 %	5.0	7,707.63	6,674.34	13.41 %	5.0
อนต. ไร่มะขาม	ไม่ครบ	ไม่ครบ	ประเมินไม่ได้	0.0	ไม่ครบ	ไม่ครบ	ประเมินไม่ได้	0.0
อนต. ไร่ส้ม	91,806.22	72,432.03	21.10 %	5.0	8,444.33	21,943.42	-159.86 %	0.0
อนต. ไร่สะทอน	52,032.02	57,756.89	-11.00 %	0.5	7,407.40	7,852.15	-6.00 %	0.0
อนต. สมอพลี	52,048.70	34,867.52	33.01 %	5.0	5,414.06	11,905.28	-119.90 %	0.0
อนต. ส่องพี่น้อง	ไม่ครบ	ไม่ครบ	ประเมินไม่ได้	0.0	ไม่ครบ	ไม่ครบ	ประเมินไม่ได้	0.0
อนต. สามพระยา	37,077.32	37,968.00	-2.40 %	0.5	14,547.47	3,636.40	75.00 %	5.0
อนต. สามะโรง	37,116.07	22,685.39	38.88 %	5.0	4,675.68	1,651.76	64.67 %	5.0
อนต. ทนองชุมพลเหนือ	ไม่ครบ	ไม่ครบ	ประเมินไม่ได้	0.0	ไม่ครบ	ไม่ครบ	ประเมินไม่ได้	0.0
อนต. ทนองปร่ง	ไม่ครบ	ไม่ครบ	ประเมินไม่ได้	0.0	ไม่ครบ	ไม่ครบ	ประเมินไม่ได้	0.0
อนต. ทนองโสน	50,097.06	47,318.77	5.55 %	2.5	6,558.48	3,054.30	53.43 %	5.0
อนต. ห้วยทรายเหนือ	42,260.13	40,073.83	5.17 %	2.5	12,470.27	5,728.91	54.06 %	5.0
อนต. ห้วยท่าช้าง	35,833.11	ไม่ครบ	ประเมินไม่ได้	0.0	16,064.88	ไม่ครบ	ประเมินไม่ได้	0.0
อนต. ห้วยโรง	101,616.85	54,636.00	46.23 %	5.0	9,006.12	4,701.94	47.79 %	5.0
อนต. ห้วยลึก	ไม่ครบ	ไม่ครบ	ประเมินไม่ได้	0.0	ไม่ครบ	ไม่ครบ	ประเมินไม่ได้	0.0
อนต. ท่าค่อม	62,775.41	28,953.81	53.88 %	5.0	9,259.08	4,043.73	56.33 %	5.0
อนต. ท่าแร่	46,875.47	25,898.00	44.75 %	5.0	8,841.88	8,074.45	8.68 %	4.0
อนต. นาวัง	ไม่ครบ	ไม่ครบ	ประเมินไม่ได้	0.0	ไม่ครบ	ไม่ครบ	ประเมินไม่ได้	0.0
อนต. ไร่เช้	57,174.61	12,670.72	77.84 %	5.0	6,121.47	2,095.13	65.77 %	5.0

121/1-2 ถนนเพชรบุรี แขวงทุ่งพญาไท เขตราชเทวี กทม. 10400 โทร 02 612 1555 ต่อ 364

Copyright © 2008 EPPO All rights reserved

โครงการลดการใช้พลังงานในภาคราชการ  
 e-report.energy.go.th

 กระทรวงพลังงาน  
Ministry of Energy

 รหัสสมาชิก : Petchaburi-sd-2  
 หน่วยงาน : เทศบาลตำบลท่ายาง

๐๐๓๓๓๖๖

ข้อมูลหน่วยงาน | คณะทำงาน | การใช้พลังงาน | รูปแบบการใช้พลังงาน | หน่วยงานภายใต้การบริการ | ส่งข้อมูลสมบูรณ์ | ติดต่อเจ้าหน้าที่ | ดับมีการใช้พลังงาน

## ข้อมูลการใช้พลังงานของหน่วยงาน

บันทึกข้อมูลการใช้พลังงาน

ดูข้อมูลการใช้พลังงานรายปีงบประมาณ

## บันทึกข้อมูลการใช้พลังงาน

 ปีงบประมาณ : 2564 ▼ ไตรมาสที่ : 1 ▼
 ← ไตรมาสย้อนหลัง
ไตรมาสถัดไป →

 แบบฟอร์มรายงานการใช้พลังงาน ไตรมาสที่ 1 (เดือน ตุลาคม - ธันวาคม)  
 ประจำปีงบประมาณ 2564

 ชื่อหน่วยงาน เทศบาลตำบลท่ายาง จังหวัด เพชรบุรี  
 ชื่อหน่วยงานเดิมก่อนปฏิรูปราชการ ปี 2546  
 สังกัดกรม หน่วยงานท้องถิ่น สังกัดกระทรวง ส่วนราชการไม่สังกัดสำนักนายกรัฐมนตรี  
 ชื่อผู้ประสานงาน อริญชญา ผลศรีทธา สถานที่ติดต่อ 888 ถนนท่ายาง-หนองบัว ตำบลท่ายาง อำเภอท่ายาง จังหวัดเพชรบุรี 76130  
 โทรศัพท์ 062-6597744 โทรสาร 032-463000-2 ต่อ 121 e-mail bowljung\_bp@hotmail.com

 หน่วยงานของท่าน  มี  ไม่มี งบประมาณค่าไฟฟ้า และ  มี  ไม่มี งบประมาณค่าเชื้อเพลิง

## ส่วนของสำนักงาน

เดือน/ปี	ปริมาณการใช้ไฟฟ้า		ปริมาณการใช้เชื้อเพลิง				
	หน่วยไฟฟ้า (kWh)	จำนวนเงิน (บาท)	เบนซิน <sup>1</sup> (ลิตร)	แก๊สโซฮอล์ (ลิตร)	ดีเซล/ไบโอดีเซล (ลิตร)	ก๊าซธรรมชาติ (กิโลกรัม)	จำนวนเงิน (บาท)
ตุลาคม / 2563	18276	89551.68		1724	11183.25		285411.62
พฤศจิกายน / 2563	19716	97986.25		1541	17234.82		418167.40
ธันวาคม / 2563	16836	81877.46		781	13559		342861.16
รวมไตรมาสนี้	54,828.00	269,415.39	0.00	4,046.00	41,977.07	0.00	1,046,440.18

<sup>1</sup> เฉพาะน้ำมันเบนซิน 91/เบนซิน 95 ไม่รวมดีเซล

\*\*\* ถ้าในเดือนนั้นไม่มีการใช้ไฟฟ้าหรือน้ำมัน ให้รายงานตัวเลข 1 ในช่องไฟฟ้าหรือของน้ำมัน (น้ำมันชนิดใดก็ได้)

บัญชี/สาเหตุของการใช้พลังงานเพิ่มขึ้น-ลดลง (ส่วนของสำนักงาน)

อื่น ๆ

บันทึกข้อมูล

← [หน้าหลัก](#) | [หน้าถัดไป](#) →

โครงการลดการใช้พลังงานในภาคราชการ  
e-report.energy.go.th

กระทรวงพลังงาน  
Ministry of Energy

รหัสสมาชิก : Petchaburi-sd-2  
หน่วยงาน : เทศบาลตำบลท่าช้าง

ออกจากระบบ

ข้อมูลหน่วยงาน | คณะทำงาน | การใช้พลังงาน | รูปแบบการใช้พลังงาน | หน่วยงานภายใต้กรมบริการ | ส่งข้อมูลสมบูรณ์ | ติดต่อเจ้าหน้าที่ | ดัชนีการใช้พลังงาน

ข้อมูลการใช้พลังงานของหน่วยงาน

บันทึกข้อมูลการใช้พลังงาน

ดูข้อมูลการใช้พลังงานรายปีงบประมาณ

บันทึกข้อมูลการใช้พลังงาน

ปีงบประมาณ : 2564 ▾ ไตรมาสที่ : 2 ▾

← ไตรมาสย้อนหลัง | ไตรมาสถัดไป →

แบบฟอร์มรายงานการใช้พลังงาน ไตรมาสที่ 2 (เดือน มกราคม - มีนาคม)  
ประจำปีงบประมาณ 2564

ชื่อหน่วยงาน เทศบาลตำบลท่าช้าง จังหวัด เพชรบุรี  
ชื่อหน่วยงานเดิมก่อนปฏิรูประบบราชการ ปี 2546  
สังกัดกรม หน่วยงานท้องถิ่น สังกัดกระทรวง ส่วนราชการไม่สังกัดสำนักนายกรัฐมนตรี  
ชื่อผู้ประสานงาน อริญญา ผลศรีทธา สถานที่ติดต่อ 888 ถนนท่าช้าง-หนองบัว ตำบลท่าช้าง อำเภอท่าช้าง จังหวัดเพชรบุรี 76130  
โทรศัพท์ 062-6597744 โทรสาร 032-463000-2 ต่อ 121 e-mail bowljung\_bp@hotmail.com

หน่วยงานของท่าน  มี  ไม่มี งบประมาณค่าไฟฟ้า และ  มี  ไม่มี งบประมาณค่าเชื้อเพลิง

ส่วนของสำนักงาน

เดือน/ปี	ปริมาณการใช้ไฟฟ้า		ปริมาณการใช้เชื้อเพลิง				
	หน่วยไฟฟ้า (kWh)	จำนวนเงิน (บาท)	เบนซิน <sup>1</sup> (ลิตร)	แก๊สโซฮอล์ (ลิตร)	ดีเซล/ไบโอดีเซล (ลิตร)	ก๊าซธรรมชาติ (กิโลกรัม)	จำนวนเงิน (บาท)
มกราคม / 2564	14940	70489.32		860	13679.18		354891.84
กุมภาพันธ์ / 2564	16020	78471.33		968	13904		376289.30
มีนาคม / 2564	25824	120037.39		966.02	14020.83		403975.70
รวมไตรมาสนี้	56,784.00	268,998.04	0.00	2,794.02	41,604.01	0.00	1,135,156.84

<sup>1</sup> เฉพาะน้ำมันเบนซิน 91/เบนซิน 95 ไม่รวมดีเซล

\*\*\* ถ้าในเดือนนั้นไม่มีการใช้ไฟฟ้าหรือน้ำมัน ให้รายงานตัวเลข 1 ในช่องไฟฟ้าหรือของน้ำมัน (น้ำมันชนิดใดก็ได้)

ปัจจัย/สาเหตุของการใช้พลังงานเพิ่มขึ้น-ลดลง (ส่วนของสำนักงาน)

อื่น ๆ

บันทึกข้อมูล

← [หน้าหลัก](#) | [หน้าถัดไป](#) →

โครงการลดการใช้พลังงานในภาคราชการ  
e-report.energy.go.th

กระทรวงพลังงาน  
Ministry of Energy

รหัสสมาชิก : Petchaburi-sd-2

หน่วยงาน : เทศบาลตำบลท่าช้าง

ออกจากระบบ

ข้อมูลหน่วยงาน

คณะทำงาน

การใช้พลังงาน

รูปแบบการใช้พลังงาน

หน่วยงานภายใต้กรมบริการ

ส่งข้อมูลสมบูรณ์

ติดต่อเจ้าหน้าที่

ดัชนีการใช้พลังงาน

ข้อมูลการใช้พลังงานของหน่วยงาน

บันทึกข้อมูลการใช้พลังงาน

ดูข้อมูลการใช้พลังงานรายปีงบประมาณ

บันทึกข้อมูลการใช้พลังงาน

ปีงบประมาณ : 2564 ▾ ไตรมาสที่ : 3 ▾

← ไตรมาสย้อนหลัง

ไตรมาสถัดไป →

แบบฟอร์มรายงานการใช้พลังงาน ไตรมาสที่ 3 (เดือน เมษายน - มิถุนายน)  
ประจำปีงบประมาณ 2564

ชื่อหน่วยงาน เทศบาลตำบลท่าช้าง จังหวัด เพชรบุรี  
ชื่อหน่วยงานเดิมก่อนปฏิรูประบบราชการ ปี 2546  
สังกัดกรม หน่วยงานท้องถิ่น สังกัดกระทรวง ส่วนราชการไม่สังกัดสำนักนายกรัฐมนตรี  
ชื่อผู้ประสานงาน อริญญา ผลศรีทธา สถานที่ติดต่อ 888 ถนนท่าช้าง-หนองบัว ตำบลท่าช้าง อำเภอท่าช้าง จังหวัดเพชรบุรี 76130  
โทรศัพท์ 062-6597744 โทรสาร 032-463000-2 ต่อ 121 e-mail bowljung\_bp@hotmail.com

หน่วยงานของท่าน  มี  ไม่มี งบประมาณค่าไฟฟ้า และ  มี  ไม่มี งบประมาณค่าเชื้อเพลิง

ส่วนของสำนักงาน

เดือน/ปี	ปริมาณการใช้ไฟฟ้า		ปริมาณการใช้เชื้อเพลิง				
	หน่วยไฟฟ้า (kWh)	จำนวนเงิน (บาท)	เบนซิน <sup>1</sup> (ลิตร)	แก๊สโซฮอล์ (ลิตร)	ดีเซล/ไบโอดีเซล (ลิตร)	ก๊าซธรรมชาติ (กิโลกรัม)	จำนวนเงิน (บาท)
เมษายน / 2564	18600	92681.61		844	13147.39		383192.12
พฤษภาคม / 2564	22020	103767.31		979	16143.40		467004.02
มิถุนายน / 2564	24840	121208.75		970	16766.51		498694.34
รวมไตรมาสนี้	65,460.00	317,657.67	0.00	2,793.00	46,057.30	0.00	1,348,890.48

<sup>1</sup> เฉพาะน้ำมันเบนซิน 91/เบนซิน 95 ไม่รวมดีเซล

\*\*\* ถ้าในเดือนนั้นไม่มีการใช้ไฟฟ้าหรือน้ำมัน ให้รายงานตัวเลข 1 ในช่องไฟฟ้าหรือช่องน้ำมัน (น้ำมันชนิดใดก็ได้)

ปัจจัย/สาเหตุของการใช้พลังงานเพิ่มขึ้น-ลดลง (ส่วนของสำนักงาน)

อื่น ๆ

บันทึกข้อมูล

← **หน้าหลัก** | **หน้าถัดไป** →

โครงการลดการใช้พลังงานในภาคราชการ  
e-report.energy.go.th

กระทรวงพลังงาน  
Ministry of Energy

รหัสสมาชิก : Petchaburi-sd-2  
หน่วยงาน : เทศบาลตำบลท่ามาย

ดูจากระบบ

ข้อมูลหน่วยงาน | คณะทำงาน | การใช้พลังงาน | รูปแบบการใช้พลังงาน | หน่วยงานภายใต้การบริการ | ส่งข้อมูลสมบูรณ์ | ติดต่อเจ้าหน้าที่ | ดิชนิการใช้พลังงาน

ข้อมูลการใช้พลังงานของหน่วยงาน

บันทึกข้อมูลการใช้พลังงาน

ดูข้อมูลการใช้พลังงานรายปีงบประมาณ

บันทึกข้อมูลการใช้พลังงาน

ปีงบประมาณ : 2564 ▼ ไตรมาสที่ : 4 ▼

← ไตรมาสย้อนหลัง

ไตรมาสถัดไป →

แบบฟอร์มรายงานการใช้พลังงาน ไตรมาสที่ 4 (เดือน กรกฎาคม - กันยายน)  
ประจำปีงบประมาณ 2564

ชื่อหน่วยงาน เทศบาลตำบลท่ามาย จังหวัด เพชรบุรี  
ชื่อหน่วยงานเดิมก่อนปฏิรูปราชการ ปี 2546  
สังกัดกรม หน่วยงานท้องถิ่น สังกัดกระทรวง ส่วนราชการไม่สังกัดสำนักนายกรัฐมนตรี  
ชื่อผู้ประสานงาน อริญญา ผลศรีทธา สถานที่ติดต่อ 888 ถนนท่ามาย-หนองบัว ตำบลท่ามาย อำเภอท่ามาย จังหวัดเพชรบุรี 76130  
โทรศัพท์ 062-6597744 โทรสาร 032-463000-2 ต่อ 121 e-mail bowljung\_bp@hotmail.com

หน่วยงานของท่าน  มี  ไม่มี งบประมาณค่าไฟฟ้า และ  มี  ไม่มี งบประมาณค่าเชื้อเพลิง

ส่วนของสำนักงาน

เดือน/ปี	ปริมาณการใช้ไฟฟ้า		ปริมาณการใช้เชื้อเพลิง				
	หน่วยไฟฟ้า (kWh)	จำนวนเงิน (บาท)	เบนซิน <sup>1</sup> (ลิตร)	แก๊สโซฮอล์ (ลิตร)	ดีเซล/ไบโอดีเซล (ลิตร)	ก๊าซธรรมชาติ (กิโลกรัม)	จำนวนเงิน (บาท)
กรกฎาคม / 2564	22932	108863.18			1000		471566.50
สิงหาคม / 2564	23640	114708.46			1973		555286.87
กันยายน / 2564	18639.47	95734.63			1597		497669.78
รวมไตรมาสนี้	65,211.47	319,306.27	0.00	4,570.00	48,247.74	0.00	1,524,523.15

<sup>1</sup> เฉพาะน้ำมันเบนซิน 91/เบนซิน 95 ไม่รวมดีเซล

\*\*\* ถ้าในเดือนนั้นไม่มีการใช้ไฟฟ้าหรือน้ำมัน ให้รายงานตัวเลข 1 ในช่องไฟฟ้าหรือของน้ำมัน (น้ำมันชนิดใดก็ได้)

ปัจจัย/สาเหตุของการใช้พลังงานเพิ่มขึ้น-ลดลง (ส่วนของสำนักงาน)

อื่น ๆ

บันทึกข้อมูล

← [หน้าหลัก](#) | [หน้าถัดไป](#) →