

รายงานผลการดำเนินการตามแผนการลดใช้พลังงานในภาครัฐ ประจำปีงบประมาณ พ.ศ.๒๕๖๖

๑. สถิติการใช้พลังงานไฟฟ้า เปรียบเทียบกับค่ามาตรฐานการใช้พลังงาน (ประจำเดือนตุลาคม ๒๕๖๕ – เดือนกันยายน ๒๕๖๖)

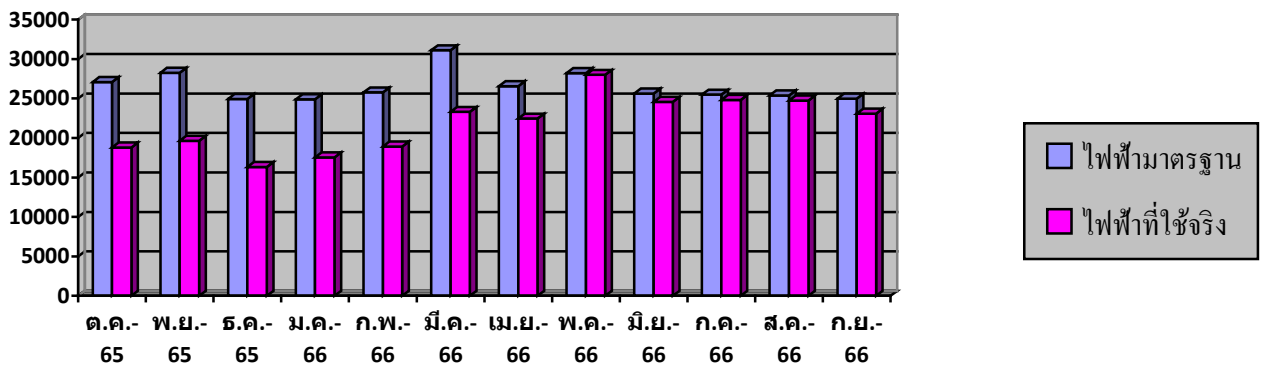
ในภาพรวม ปริมาณการใช้พลังงานไฟฟ้า ประกอบด้วย ๒ หัวงเวลา รายละเอียดดังนี้

๑. ประจำเดือนตุลาคม ๒๕๖๕ – เดือนมีนาคม ๒๕๖๖ น้อยกว่าค่ามาตรฐานการใช้พลังงาน คิดเป็นร้อยละ ๒๙.๕๘

๒. ประจำเดือนเมษายน ๒๕๖๖ – เดือนกันยายน ๒๕๖๖ น้อยกว่าค่ามาตรฐานการใช้พลังงาน คิดเป็นร้อยละ ๕.๕๒

ตาราง ๑ สถิติการใช้พลังงานไฟฟ้า เปรียบเทียบกับค่ามาตรฐานการใช้พลังงาน

ปีงบประมาณ ๒๕๖๖	ไฟฟ้า (หน่วย)	
	ไฟฟ้ามาตรฐาน	ไฟฟ้าที่ใช้จริง
ตุลาคม ๒๕๖๕	๒๗,๐๙๙.๓๘	๑๘,๘๐๔.๐๐
พฤศจิกายน ๒๕๖๕	๒๘,๒๖๗.๖๐	๑๙,๖๓๖.๐๐
ธันวาคม ๒๕๖๕	๒๔,๙๔๙.๙๑	๑๖,๓๒๐.๐๐
มกราคม ๒๕๖๖	๒๔,๙๐๔.๑๙	๑๗,๕๓๒.๐๐
กุมภาพันธ์ ๒๕๖๖	๒๕,๗๗๓.๑๕	๑๘,๙๒๔.๐๐
มีนาคม ๒๕๖๖	๓๑,๑๑๒.๒๙	๒๓,๓๐๔.๐๐
เมษายน ๒๕๖๖	๒๖,๕๗๒.๙๖	๒๒,๔๕๒.๐๐
พฤษภาคม ๒๕๖๖	๒๘,๒๒๓.๗๖	๒๗,๙๙๖.๐๐
มิถุนายน ๒๕๖๖	๒๕,๖๒๒.๖๘	๒๔,๕๗๖.๐๐
กรกฎาคม ๒๕๖๖	๒๕,๔๙๑.๐๘	๒๔,๘๒๘.๐๐
สิงหาคม ๒๕๖๖	๒๕,๓๙๖.๙๙	๒๔,๗๔๔.๐๐
กันยายน ๒๕๖๖	๒๔,๙๘๘.๕๙	๒๓,๐๗๖.๐๐
รวม	๓๑๓,๔๐๒.๕๘	๒๖๒,๑๙๒.๐๐



แผนภูมิ ๑ สถิติการใช้พลังงานไฟฟ้า เปรียบเทียบกับค่ามาตรฐานการใช้พลังงาน

๒. สถิติปริมาณการใช้เชื้อเพลิง เปรียบเทียบกับค่ามาตรฐานการใช้พลังงาน (ประจำเดือนตุลาคม ๒๕๖๕ – เดือนกันยายน ๒๕๖๖)

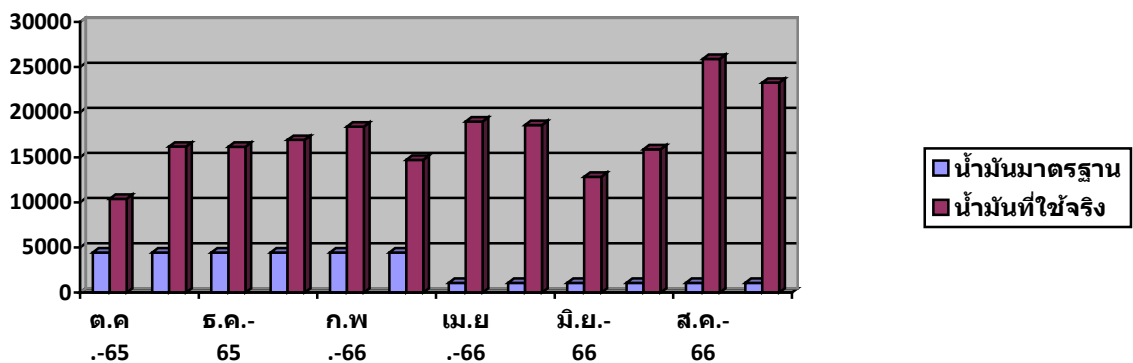
ในภาพรวม ปริมาณการใช้พลังงานเชื้อเพลิง ประกอบด้วย ๓ หัวงเวลา รายละเอียดดังนี้

๑. ประจำเดือนตุลาคม ๒๕๖๕ – เดือนมีนาคม ๒๕๖๖ มากกว่าค่ามาตรฐานการใช้พลังงาน คิดเป็นร้อยละ ๒๔๙.๒๙

๒. ประจำเดือนเมษายน ๒๕๖๖ – เดือนกันยายน ๒๕๖๖ มากกว่าค่ามาตรฐานการใช้พลังงาน คิดเป็นร้อยละ ๑,๖๕๓.๕๐

ตาราง ๒ สถิติการใช้พลังงานเชื้อเพลิง เปรียบเทียบกับค่ามาตรฐานการใช้พลังงาน

ปีงบประมาณ ๒๕๖๔	น้ำมันเชื้อเพลิง (หน่วย)	
	น้ำมันมาตรฐาน	น้ำมันที่ใช้จริง
กันยายน ๒๕๖๔	๔,๔๕๓.๖๓	๑๐,๔๐๑.๖๓
ตุลาคม ๒๕๖๔	๔,๔๕๓.๖๓	๑๖,๑๘๘.๗๙
พฤศจิกายน ๒๕๖๔	๔,๔๕๓.๖๓	๑๖,๑๖๘.๘๙
ธันวาคม ๒๕๖๔	๔,๔๕๓.๖๓	๑๖,๙๒๗.๑๗
มกราคม ๒๕๖๕	๔,๔๕๓.๖๓	๑๘,๔๐๕.๕๖
กุมภาพันธ์ ๒๕๖๕	๔,๔๕๓.๖๓	๑๔,๗๑๐.๓๒
มีนาคม ๒๕๖๕	๔,๔๕๓.๖๓	๑๘,๙๖๗.๔๐
เมษายน ๒๕๖๕	๔,๔๕๓.๖๓	๑๘,๕๗๒.๗๖
พฤษภาคม ๒๕๖๕	๔,๔๕๓.๖๓	๑๒,๘๓๔.๕๕
มิถุนายน ๒๕๖๕	๔,๔๕๓.๖๓	๑๕,๘๗๓.๐๓
กรกฎาคม ๒๕๖๕	๔,๔๕๓.๖๓	๒๕,๙๐๐.๓๖
สิงหาคม ๒๕๖๕	๔,๔๕๓.๖๓	๒๓,๒๗๑.๔๒
รวม	๕๓,๔๔๓.๕๖	๒๐๘,๒๒๑.๘๘



แผนภูมิ ๒ สถิติการใช้พลังงานเชื้อเพลิง เปรียบเทียบกับค่ามาตรฐานการใช้พลังงาน

โครงการลดการใช้พลังงานในภาคราชการ

e-report.energy.go.th

กระทรวงพลังงาน
Ministry of Energy

รหัสสาขา : Petchaburi-sd-2
หน่วยงาน : เทศบาลตำบลท่ามาย

องค์กรสมาชิก

- ข้อมูลหน่วยงาน
- บุคลากร
- การดำเนินงาน
- รูปแบบการดำเนินงาน
- หน่วยงานภายใต้การบริหาร
- ส่งข้อมูลสมบูรณ์
- ติดต่อเจ้าหน้าที่
- ดัชนีการดำเนินงาน

ข้อมูลสำหรับการจัดทำคำดัชนีการไฟฟ้าพลังงาน ปีงบประมาณ 2566

ข้อมูลทั่วไป

ชื่อหน่วยงาน เทศบาลตำบลท่ามาย
สังกัดกรม หน่วยงานท้องถิ่น กระทรวง ส่วนราชการไม่สังกัดสำนักนายกรัฐมนตรี
หน่วยงานของท่านถูกจัดอยู่ในกลุ่ม 1. กลุ่มทั่วไป กลุ่มย่อย 7. หน่วยงานปกครองส่วนท้องถิ่น (อบจ. อบต. เทศบาล) [เปลี่ยนกลุ่ม](#)

ข้อมูลสำหรับการจัดทำคำดัชนีการไฟฟ้าพลังงาน

1.งบประมาณแผ่นดินทั้งหมดของหน่วยงาน ปีพ.ศ. 2566 (บาท/ปี) 220601573.00
1.1 งบประมาณค่าไฟฟ้า (บาท/ปี) 1200000.00 1.2 งบประมาณค่าน้ำมัน (บาท/ปี) 6575000.00

ข้อมูล	ปีงบประมาณ													
	2565		2566											
	ก.ย. 65	ต.ค. 65	พ.ย. 65	ธ.ค. 65	ม.ค. 66	ก.พ. 66	มี.ค. 66	เม.ย. 66	พ.ค. 66	มิ.ย. 66	ก.ค. 66	ส.ค. 66	ก.ย. 66	
2. บุคลากรทำงานเต็มเวลา (คน)	380.00	380.00	380.00	380.00	380.00	380.00	380.00	380.00	380.00	380.00	380.00	380.00	380.00	380.00
3. พื้นที่ใช้สอยภายในอาคาร (ตารางเมตร)	3427.00	3427.00	3427.00	3427.00	3427.00	3427.00	3427.00	3427.00	3427.00	3427.00	3427.00	3427.00	3427.00	3427.00
4. เวลาทำการ (ชั่วโมง)	380.00	380.00	380.00	360.00	380.00	360.00	360.00	380.00	380.00	380.00	380.00	380.00	380.00	380.00
5. ผู้ที่เข้ามาใช้บริการ (คน)	5420.00	5260.00	5880.00	4980.00	5010.00	4910.00	6980.00	13760.00	15630.00	12720.00	12650.00	12560.00	12205.00	
6. พื้นที่การให้บริการ (ตารางกิโลเมตร)	79.00	79.00	79.00	79.00	79.00	79.00	79.00	79.00	79.00	79.00	79.00	79.00	79.00	

*หมายเหตุ:กรณีหน่วยงานของท่านไม่มีข้อมูลของปัจจัยใด กรุณากรอก 0 **ดูข้อมูลปี 2565**

บันทึกข้อมูล



เปรียบเทียบ ตามมาตรฐานการใช้พลังงาน และการใช้พลังงานจริง

ไฟฟ้า (หน่วย)	ปีงบประมาณ												
	2565		2566										
	ก.ย. 65	ต.ค. 65	พ.ย. 65	ธ.ค. 65	ม.ค. 66	ก.พ. 66	มี.ค. 66	เม.ย. 66	พ.ค. 66	มิ.ย. 66	ก.ค. 66	ส.ค. 66	ก.ย. 66
ไฟฟ้ามาตรฐาน	28,682.19	27,099.38	28,267.60	24,949.91	24,904.19	25,773.15	31,112.29	26,572.96	28,223.76	25,622.68	25,491.08	25,396.99	24,988.59
ไฟฟ้าที่ใช้จริง	23,856.00	18,804.00	19,636.00	16,320.00	17,532.00	18,924.00	23,304.00	22,452.00	27,996.00	24,576.00	24,828.00	24,744.00	23,076.00

น้ำมัน (ลิตร)	ปีงบประมาณ												
	2565		2566										
	ก.ย. 65	ต.ค. 65	พ.ย. 65	ธ.ค. 65	ม.ค. 66	ก.พ. 66	มี.ค. 66	เม.ย. 66	พ.ค. 66	มิ.ย. 66	ก.ค. 66	ส.ค. 66	ก.ย. 66
น้ำมันมาตรฐาน	4,453.63	4,453.63	4,453.63	4,453.63	4,453.63	4,453.63	4,453.63	1,097.04	1,097.04	1,097.04	1,097.04	1,097.04	1,097.04
น้ำมันที่ใช้จริง	23,635.77	10,401.63	16,188.79	16,168.89	16,927.17	18,405.56	14,710.32	18,967.40	18,572.76	12,834.55	15,873.03	25,900.36	23,271.42



e-report.energy.go.th

โครงการลดการใช้พลังงานในภาครัฐ

หน้าแรก แนะนำโครงการ เปรียบเทียบผลประหยัด ข่าวสารประชาสัมพันธ์ FAQ Dash

สรุปผลการลดใช้พลังงานขององค์กรปกครองท้องถิ่น รวม 6 เดือน (ตุลาคม 2565 - มีนาคม 2566)

จังหวัด: **เพชรบุรี**

<< กลับหน้าหลัก

หน่วยงาน	การใช้ไฟฟ้า				การใช้ป้่ามัน			
	ค่ามาตรฐาน	ค่าจริง	ผลประหยัด	ผลประเมิน	ค่ามาตรฐาน	ค่าจริง	ผลประหยัด	ผล
เทศบาลตำบลเขาย้อย	ไม่ครบ	ไม่ครบ	ประเมินไม่ได้	รายงานไม่ครบ	ไม่ครบ	ไม่ครบ	ประเมินไม่ได้	ร
เทศบาลตำบลท่าไร่	ไม่ครบ	ไม่ครบ	ประเมินไม่ได้	รายงานไม่ครบ	ไม่ครบ	ไม่ครบ	ประเมินไม่ได้	ร
เทศบาลตำบลท่าช้าง	162,614.33	114,520.00	29.58 %	ผ่าน	26,721.78	92,802.36	-247.29 %	
เทศบาลตำบลท่าแลง	24,609.78	15,111.00	38.60 %	ผ่าน	5,052.06	12,557.55	-148.56 %	
เทศบาลตำบลนาขาง	71,477.25	79,679.01	-11.47 %	ไม่ผ่าน	17,132.92	32,511.95	-89.76 %	
เทศบาลตำบลบางเก่า	ไม่ครบ	ไม่ครบ	ประเมินไม่ได้	รายงานไม่ครบ	ไม่ครบ	ไม่ครบ	ประเมินไม่ได้	ร
เทศบาลตำบลบางตะบูน	65,810.55	54,315.43	17.47 %	ไม่ผ่าน	13,164.30	943.41	92.83 %	
เทศบาลตำบลบ้านลาด	37,532.93	31,066.62	17.23 %	ไม่ผ่าน	3,442.36	8,836.87	-156.71 %	
เทศบาลตำบลบ้านแหลม	102,853.88	80,920.65	21.32 %	ผ่าน	6,608.28	18,744.05	-183.64 %	
เทศบาลตำบลหนองขนาน	ไม่ครบ	ไม่ครบ	ประเมินไม่ได้	รายงานไม่ครบ	ไม่ครบ	ไม่ครบ	ประเมินไม่ได้	ร
เทศบาลตำบลหนองจอก	332,278.41	121,181.93	63.53 %	ผ่าน	4,868.16	3,372.50	30.72 %	
เทศบาลตำบลหัวสะพาน	53,620.84	38,045.77	29.05 %	ผ่าน	8,823.42	12,384.80	-40.36 %	
เทศบาลตำบลหาคเจ้าสำราญ	ไม่ครบ	ไม่ครบ	ประเมินไม่ได้	รายงานไม่ครบ	ไม่ครบ	1,065.30	ประเมินไม่ได้	ร
เทศบาลเมืองชะอำ	ไม่ครบ	ไม่ครบ	ประเมินไม่ได้	รายงานไม่ครบ	ไม่ครบ	ไม่ครบ	ประเมินไม่ได้	ร
เทศบาลเมืองเพชรบุรี	300,831.47	203,347.98	32.40 %	ผ่าน	23,776.32	65,997.40	-177.58 %	
องค์การบริหารส่วนตำบลกลังหลวง	48,299.48	26,092.00	45.98 %	ผ่าน	6,418.80	4,085.00	36.36 %	
องค์การบริหารส่วนตำบลแก่งกระจาน	ไม่ครบ	ไม่ครบ	ประเมินไม่ได้	รายงานไม่ครบ	ไม่ครบ	ไม่ครบ	ประเมินไม่ได้	ร
องค์การบริหารส่วนตำบลคันทรง	64,580.31	40,719.42	36.95 %	ผ่าน	5,261.88	11,755.50	-123.41 %	
องค์การบริหารส่วนตำบลท่าช้าง	127,817.54	18,740.50	85.34 %	ผ่าน	2,346.09	4,125.91	-75.86 %	
องค์การบริหารส่วนตำบลท่าตะคร้อ	29,940.57	20,078.00	32.94 %	ผ่าน	6,112.23	1,817.38	70.27 %	
องค์การบริหารส่วนตำบลธงชัย	20,714.33	41,620.00	-100.92 %	ไม่ผ่าน	5,518.08	12,008.50	-117.62 %	
องค์การบริหารส่วนตำบลนาพันสาม	313,900.38	22,490.00	92.84 %	ผ่าน	13,759.32	1,031.76	92.50 %	
องค์การบริหารส่วนตำบลบางแก้ว	55,021.92	17,224.00	68.70 %	ผ่าน	4,488.54	5,318.46	-18.49 %	
องค์การบริหารส่วนตำบลบางจาน	53,419.83	22,570.68	57.75 %	ผ่าน	5,708.61	5,428.52	4.91 %	
องค์การบริหารส่วนตำบลบางตะบูน	14,421.50	10,461.00	27.46 %	ผ่าน	6,588.84	1,497.76	77.27 %	
องค์การบริหารส่วนตำบลบ้านโหนด	38,432.70	15,184.00	60.49 %	ผ่าน	3,974.10	1,696.26	57.32 %	
องค์การบริหารส่วนตำบลลูหลวง	ไม่ครบ	ไม่ครบ	ประเมินไม่ได้	รายงานไม่ครบ	ไม่ครบ	ไม่ครบ	ประเมินไม่ได้	ร
องค์การบริหารส่วนตำบลโพไร่หวาน	97,838.26	21,771.00	77.75 %	ผ่าน	5,861.32	17,898.55	-205.37 %	
องค์การบริหารส่วนตำบลสามปลาคา	67,961.36	8,200.00	87.93 %	ผ่าน	4,441.08	5,142.80	-15.80 %	
องค์การบริหารส่วนตำบลยางน้ำกลัดใต้	25,585.43	10,978.00	57.09 %	ผ่าน	16,325.94	2,154.02	86.81 %	
องค์การบริหารส่วนตำบลไร่ใหม่พัฒนา	42,338.58	22,957.00	45.78 %	ผ่าน	16,524.96	5,571.06	66.29 %	
องค์การบริหารส่วนตำบลวังไคร้	80,910.34	28,279.00	65.05 %	ผ่าน	4,763.91	4,319.12	9.34 %	
องค์การบริหารส่วนตำบลวังจันทร์	154,706.75	28,839.16	81.36 %	ผ่าน	32,920.98	3,924.24	88.08 %	
องค์การบริหารส่วนตำบลหนองกระเจ็ด	23,960.77	22,449.00	6.31 %	ไม่ผ่าน	3,042.12	121.50	96.01 %	
องค์การบริหารส่วนตำบลหนองกะปี่	28,695.26	22,454.07	21.75 %	ผ่าน	4,682.88	3,288.34	29.78 %	
องค์การบริหารส่วนตำบลหนองจอก	80,437.12	78,191.32	2.79 %	ไม่ผ่าน	5,250.24	4,896.55	6.74 %	
องค์การบริหารส่วนตำบลหนองชุมพล	155,422.42	28,300.35	81.79 %	ผ่าน	7,865.94	14,936.93	-89.89 %	
องค์การบริหารส่วนตำบลหนองปลาไหล	43,597.92	14,797.00	66.06 %	ผ่าน	4,745.22	2,733.05	42.40 %	
องค์การบริหารส่วนตำบลหนองพลับ	47,249.35	16,701.98	64.65 %	ผ่าน	5,266.44	1,125.69	78.63 %	
องค์การบริหารส่วนตำบลหนองศาลา	ไม่ครบ	ไม่ครบ	ประเมินไม่ได้	รายงานไม่ครบ	ไม่ครบ	ไม่ครบ	ประเมินไม่ได้	ร
องค์การบริหารส่วนตำบลหนองหญ้าปล้อง	ไม่ครบ	ไม่ครบ	ประเมินไม่ได้	รายงานไม่ครบ	ไม่ครบ	ไม่ครบ	ประเมินไม่ได้	ร
องค์การบริหารส่วนตำบลห้วยแม่เพรียง	19,647.59	17,574.00	10.55 %	ไม่ผ่าน	13,988.82	5,302.15	62.10 %	
องค์การบริหารส่วนตำบลแหลมคึกเขือ	11,464.47	8,478.00	26.05 %	ผ่าน	3,224.46	1,549.21	51.95 %	
อบจ. เพชรบุรี	ไม่ครบ	ไม่ครบ	ประเมินไม่ได้	รายงานไม่ครบ	ไม่ครบ	ไม่ครบ	ประเมินไม่ได้	ร
อบต. เขาคกรูป	ไม่ครบ	ไม่ครบ	ประเมินไม่ได้	รายงานไม่ครบ	ไม่ครบ	ไม่ครบ	ประเมินไม่ได้	ร
อบต. เขาย้อย	65,328.45	21,920.00	66.45 %	ผ่าน	9,022.64	1,789.11	80.17 %	
อบต. ช้องสะพาน	73,701.24	27,933.60	62.10 %	ผ่าน	3,892.86	7,897.05	-102.86 %	
อบต. ดอนยาง	58,443.47	22,333.00	61.79 %	ผ่าน	5,108.32	3,397.45	33.49 %	
อบต. ดัมชะพร้าว	37,425.73	27,915.52	25.41 %	ผ่าน	8,776.44	1,550.62	82.33 %	
อบต. คำทร	71,171.08	3,082.53	95.67 %	ผ่าน	72,425.16	311.50	99.57 %	
อบต. กำรงค์	23,276.02	13,525.00	41.89 %	ผ่าน	3,683.64	1,795.86	51.25 %	
อบต. ท่าแร้งออก	49,156.97	11,415.00	76.78 %	ผ่าน	4,514.55	3,365.20	25.46 %	
อบต. ท่าเสา	32,435.89	13,391.00	58.72 %	ผ่าน	2,446.80	4,972.50	-103.22 %	
อบต. บางขุนไทร	33,127.12	20,012.00	39.59 %	ผ่าน	4,869.90	5,015.60	-2.99 %	
อบต. บางครก	70,914.16	21,323.68	69.93 %	ผ่าน	5,137.26	2,677.74	47.88 %	
อบต. บางจาก	17,506.14	7,506.00	57.12 %	ผ่าน	2,525.39	1,142.71	54.75 %	
อบต. บ้านกุ่ม	ไม่ครบ	ไม่ครบ	ประเมินไม่ได้	รายงานไม่ครบ	ไม่ครบ	ไม่ครบ	ประเมินไม่ได้	ร
อบต. บ้านทาน	19,013.06	14,706.00	22.65 %	ผ่าน	2,991.99	762.30	74.52 %	
อบต. บ้านหม้อ	ไม่ครบ	ไม่ครบ	ประเมินไม่ได้	รายงานไม่ครบ	ไม่ครบ	ไม่ครบ	ประเมินไม่ได้	ร
อบต. บ้านหาด	18,495.27	14,634.00	20.88 %	ผ่าน	2,926.08	4,124.20	-40.95 %	
อบต. บ้านแหลม	33,494.99	17,300.00	48.35 %	ผ่าน	3,865.38	5,176.00	-33.91 %	
อบต. ปากทะเล	ไม่ครบ	ไม่ครบ	ประเมินไม่ได้	รายงานไม่ครบ	ไม่ครบ	ไม่ครบ	ประเมินไม่ได้	ร



e-report.energy.go.th

โครงการลดการใช้พลังงานในภาครัฐ

หน้าแรก แนะนำโครงการ เปรียบเทียบผลประหยัด ข่าวสารประชาสัมพันธ์ FAQ Dash

สรุปผลการลดใช้พลังงานขององค์กรปกครองท้องถิ่น รอบ 6 เดือน (เมษายน - กันยายน 2566)

จังหวัด: เพชรบุรี

<< กลับหน้าหลัก

หน่วยงาน	การใช้ไฟฟ้า				การใช้ประปา				น
	ค่ามาตรฐาน	ค่าจริง	ผลประหยัด	ผลประเมิน	ค่ามาตรฐาน	ค่าจริง	ผลประหยัด	น	
เทศบาลตำบลเขาอ้อย	ไม่ครบ	ไม่ครบ	ประเมินไม่ได้	รายงานไม่ครบ	ไม่ครบ	ไม่ครบ	ประเมินไม่ได้	ร	
เทศบาลตำบลท่าไม้กรก	ไม่ครบ	ไม่ครบ	ประเมินไม่ได้	รายงานไม่ครบ	ไม่ครบ	ไม่ครบ	ประเมินไม่ได้	ร	
เทศบาลตำบลท่าช้าง	156,296.06	147,672.00	5.52 %	ไม่ผ่าน	6,582.24	115,419.53	-1,653.50 %		
เทศบาลตำบลท่าแลง	42,569.27	8,110.35	80.95 %	ผ่าน	4,308.72	10,203.99	-136.82 %		
เทศบาลตำบลนาข่าง	73,750.26	88,778.75	-20.38 %	ไม่ผ่าน	9,300.83	28,881.10	-210.52 %		
เทศบาลตำบลบางเก่า	ไม่ครบ	ไม่ครบ	ประเมินไม่ได้	รายงานไม่ครบ	ไม่ครบ	ไม่ครบ	ประเมินไม่ได้	ร	
เทศบาลตำบลบางตะบูน	51,581.06	40,618.01	21.25 %	ผ่าน	1,950.90	1,119.10	42.64 %		
เทศบาลตำบลบ้านลาด	47,175.62	40,221.49	14.74 %	ไม่ผ่าน	1,354.44	9,618.06	-610.11 %		
เทศบาลตำบลบ้านแหลม	72,837.36	101,303.54	-39.08 %	ไม่ผ่าน	1,874.27	17,698.50	-844.29 %		
เทศบาลตำบลหนองขาม	40,974.12	21,162.65	48.35 %	ผ่าน	3,379.08	2,841.20	15.92 %		
เทศบาลตำบลหนองจอก	441,025.00	39,824.00	90.97 %	ผ่าน	4,293.36	2,992.50	30.30 %		
เทศบาลตำบลหัวสะพาน	64,289.06	52,878.99	17.75 %	ไม่ผ่าน	3,583.02	12,622.55	-252.29 %		
เทศบาลตำบลหาดเจ้าสำราญ	55,508.24	56,738.99	-2.22 %	ไม่ผ่าน	22,874.40	1,292.40	94.35 %		
เทศบาลเมืองชะอำ	151,216.38	185,954.63	-22.97 %	ไม่ผ่าน	7,954.05	147,247.44	-1,751.23 %		
เทศบาลเมืองเพชรบุรี	145,434.92	264,393.78	-81.80 %	ไม่ผ่าน	ไม่เพียงพอ	ไม่เพียงพอ	ไม่เพียงพอ		
องค์การบริหารส่วนตำบลกสิคหลวง	47,940.59	26,985.00	43.71 %	ผ่าน	7,766.34	3,591.00	53.76 %		
องค์การบริหารส่วนตำบลแก่งกระจาน	ไม่ครบ	ไม่ครบ	ประเมินไม่ได้	รายงานไม่ครบ	ไม่ครบ	ไม่ครบ	ประเมินไม่ได้	ร	
องค์การบริหารส่วนตำบลหินฆ้องวง	53,926.73	49,572.65	8.07 %	ไม่ผ่าน	1,563.78	12,100.81	-673.82 %		
องค์การบริหารส่วนตำบลท่าช้าง	66,255.46	21,384.70	67.72 %	ผ่าน	2,033.28	3,618.26	-77.95 %		
องค์การบริหารส่วนตำบลท่าตะคร้อ	42,626.59	27,866.00	34.63 %	ผ่าน	5,687.19	2,386.86	58.03 %		
องค์การบริหารส่วนตำบลธงชัย	45,403.38	47,648.00	-4.94 %	ไม่ผ่าน	2,811.36	12,205.40	-334.15 %		
องค์การบริหารส่วนตำบลนาพันสาม	174,140.03	24,809.00	85.75 %	ผ่าน	34,132.50	1,217.54	96.43 %		
องค์การบริหารส่วนตำบลบางแก้ว	51,305.84	21,682.00	57.74 %	ผ่าน	3,285.48	5,787.12	-76.14 %		
องค์การบริหารส่วนตำบลบางจาน	53,499.89	29,558.41	44.75 %	ผ่าน	2,766.29	3,540.87	-28.00 %		
องค์การบริหารส่วนตำบลบางตะบูน	37,523.10	15,481.00	58.74 %	ผ่าน	11,922.18	2,053.54	82.78 %		
องค์การบริหารส่วนตำบลบ้านโนน	43,912.45	18,020.00	58.96 %	ผ่าน	2,494.34	1,692.30	32.15 %		
องค์การบริหารส่วนตำบลพุทธสวรรค์	43,023.93	30,944.91	28.08 %	ผ่าน	5,121.84	2,599.25	49.25 %		
องค์การบริหารส่วนตำบลโพไร่หวาน	92,470.96	36,012.00	61.06 %	ผ่าน	2,211.95	18,430.52	-733.22 %		
องค์การบริหารส่วนตำบลฉาบปลาเค็ม	59,302.79	13,325.00	77.53 %	ผ่าน	2,748.06	4,806.65	-74.91 %		
องค์การบริหารส่วนตำบลขามน้ำกสิค	42,147.32	18,483.00	56.15 %	ผ่าน	29,957.06	2,717.64	90.93 %		
องค์การบริหารส่วนตำบลไร่ใหม่พัฒนา	45,342.46	29,160.00	35.69 %	ผ่าน	28,210.66	7,220.54	74.40 %		
องค์การบริหารส่วนตำบลวังไคร้	60,860.09	35,416.00	41.81 %	ผ่าน	3,266.46	4,881.78	-49.45 %		
องค์การบริหารส่วนตำบลวังจันทร์	93,518.34	40,529.03	56.66 %	ผ่าน	64,311.82	4,704.11	92.69 %		
องค์การบริหารส่วนตำบลหนองกระเจ็ด	42,917.51	33,288.00	22.44 %	ผ่าน	2,162.22	1,776.83	17.82 %		
องค์การบริหารส่วนตำบลหนองกระเจ็ด	ไม่ครบ	ไม่ครบ	ประเมินไม่ได้	รายงานไม่ครบ	ไม่ครบ	ไม่ครบ	ประเมินไม่ได้	ร	
องค์การบริหารส่วนตำบลหนองจอก	ไม่ครบ	ไม่ครบ	ประเมินไม่ได้	รายงานไม่ครบ	ไม่ครบ	ไม่ครบ	ประเมินไม่ได้	ร	
องค์การบริหารส่วนตำบลหนองชุมพล	72,708.21	39,167.38	46.13 %	ผ่าน	4,734.08	9,890.25	-108.92 %		
องค์การบริหารส่วนตำบลหนองปลาไหล	45,416.57	22,627.00	50.18 %	ผ่าน	3,884.34	2,682.78	30.93 %		
องค์การบริหารส่วนตำบลหนองพลับ	48,375.77	23,623.20	51.17 %	ผ่าน	12,503.40	1,022.51	91.82 %		
องค์การบริหารส่วนตำบลหนองศาลา	ไม่ครบ	ไม่ครบ	ประเมินไม่ได้	รายงานไม่ครบ	ไม่ครบ	ไม่ครบ	ประเมินไม่ได้	ร	
องค์การบริหารส่วนตำบลหนองหญ้าปล้อง	ไม่ครบ	ไม่ครบ	ประเมินไม่ได้	รายงานไม่ครบ	ไม่ครบ	ไม่ครบ	ประเมินไม่ได้	ร	
องค์การบริหารส่วนตำบลหัวแม่เพ็ญ	ไม่ครบ	ไม่ครบ	ประเมินไม่ได้	รายงานไม่ครบ	ไม่ครบ	ไม่ครบ	ประเมินไม่ได้	ร	
องค์การบริหารส่วนตำบลแหลมผักเบี้ย	38,748.39	11,987.00	69.06 %	ผ่าน	2,182.00	1,572.31	27.94 %		
อบจ. เพชรบุรี	ไม่ครบ	ไม่ครบ	ประเมินไม่ได้	รายงานไม่ครบ	ไม่ครบ	ไม่ครบ	ประเมินไม่ได้	ร	
อบต. เขาระมุก	41,580.39	21,658.00	47.91 %	ผ่าน	9,829.32	8,038.00	18.22 %		
อบต. เขาย้อย	94,503.18	27,829.00	70.55 %	ผ่าน	16,090.08	7,467.95	53.59 %		
อบต. ช้องสะพาน	55,171.54	35,294.04	36.03 %	ผ่าน	2,418.84	7,940.37	-228.27 %		
อบต. ดอนยาง	108,401.27	30,866.00	71.53 %	ผ่าน	3,585.53	2,616.06	27.04 %		
อบต. ดัมมะพรว	44,324.64	36,476.42	17.71 %	ไม่ผ่าน	16,722.94	1,509.60	90.97 %		
อบต. สำหร	121,605.88	15,949.60	86.88 %	ผ่าน	61,633.44	332.50	99.46 %		
อบต. ตำรังคี	44,831.56	19,424.00	56.67 %	ผ่าน	2,151.60	1,149.97	46.55 %		
อบต. ท่าเรือออก	46,794.55	14,619.00	68.76 %	ผ่าน	3,264.48	3,537.59	-8.37 %		
อบต. ท่าเสา	42,076.29	25,705.06	38.91 %	ผ่าน	1,887.30	5,380.05	-185.07 %		
อบต. บางขุนไทร	44,860.92	28,028.00	37.52 %	ผ่าน	3,328.02	5,596.30	-68.16 %		
อบต. บางศอก	ไม่ครบ	ไม่ครบ	ประเมินไม่ได้	รายงานไม่ครบ	ไม่ครบ	ไม่ครบ	ประเมินไม่ได้	ร	
อบต. บางจาก	39,024.07	11,235.10	71.21 %	ผ่าน	2,295.36	1,020.61	55.54 %		
อบต. บ้านกุ่ม	42,988.28	23,027.40	46.43 %	ผ่าน	2,271.54	1,236.27	45.58 %		
อบต. บ้านทาน	38,918.88	21,270.17	45.35 %	ผ่าน	2,725.04	558.20	79.52 %		
อบต. บ้านหม้อ	ไม่ครบ	ไม่ครบ	ประเมินไม่ได้	รายงานไม่ครบ	ไม่ครบ	ไม่ครบ	ประเมินไม่ได้	ร	
อบต. บ้านหาด	41,852.33	20,432.00	51.18 %	ผ่าน	2,129.52	3,173.50	-49.02 %		
อบต. บ้านแหลม	43,195.38	20,961.68	51.47 %	ผ่าน	3,247.32	3,696.23	-13.82 %		
อบต. ปากทะเล	ไม่ครบ	ไม่ครบ	ประเมินไม่ได้	รายงานไม่ครบ	ไม่ครบ	ไม่ครบ	ประเมินไม่ได้	ร	